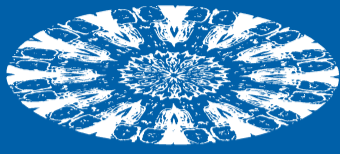


www.tabu.it

# tabu<sup>®</sup> TELEGRAPH



*we wood*

SEMESTRALE  
SUL MONDO TABU

ANNO 3 NUMERO 5  
GIUGNO 2009



**100**  
100% DYED VENEERS  
**AL LEGNO**  
**COLLORE**  
**%**

Gentili lettori

in questi primi mesi del 2009 vi abbiamo stupito con una fioritura impareggiabile di nuove collezioni. Nel mese di febbraio, in occasione del Made Expo sono state lanciate ufficialmente le novità delle linee TABU 2009 a cui il pubblico, in questa prima parte dell'anno, ha risposto con acceso entusiasmo.

Se al Made Expo vi avevamo stupito ed incuriosito inserendo nello stand il neonato concept Blocks, nell'imponente contesto dei Cortili dell'Università Statale di Milano l'installazione Endless Bricks realizzata con il prodotto Blocks è stata la vera protagonista dell'evento Fuori Salone INTERNI DESIGN ENERGIES. Composizione ibrida tra architettura ed arredamento, Blocks con le sue geometrie in legno di dimensioni e spessori differenti si caratterizza come l'essenza del messaggio TABU, una spinta verso l'innovazione nel rispetto dell'ambiente e dell'ecosostenibilità. Ci sono grandi novità nel mondo dei piallacci di legno TABU: un mondo da guardare, toccare, ammirare e scegliere.

Dear Sirs,

over these months we surprised everybody with a great flourishing of new collections. In February, on the occasion of Made Expo, we officially launched all the new successful TABU lines 2009. At Made Expo you could admire our stand enhanced by the presence of our new born concept Blocks: in the wonderful environment of the Statale Univeristy in Milan the installation Endless Bricks created with our product Blocks has been the real protagonist of the Fuori Salone event INTERNI DESIGN ENERGIES. Belonging both to the field of architecture and interior design, thanks to its wooden geometries in different dimensions and depths, Blocks embodies our deepest message: innovation while following an environmentally friendly policy. Great news characterize the world of TABU wood veneers: a world to see, touch, admire and choose.

**Dott. Andrea Tagliabue**

**Direttore Responsabile / Managing Director**

**FIERE - 2° SEMESTRE 2009**

FAIRS - 2<sup>nd</sup> HALF OF 2009

FURNITURE CHINA 2009, 9-12 Settembre

International Furniture Expo, Shanghai

SICAM 2009, 14-17 Ottobre

Salone Internazionale componenti, semilavorati e accessori per l'Industria del Mobile, Pordenone -Italia

#### **PROCESSO DI TINTURA DEL LEGNO:**

#### **IL COLORE CHE PERVADE TUTTO LO SPESSORE**

TABU è l'azienda leader nella tintura del legno e grazie alla sua esperienza, maturata nel corso di tre generazioni, ha sviluppato negli anni tecnologie avanzate e sofisticate per rispondere al meglio alle esigenze del mercato. TABU ha integrato la profonda conoscenza del legno e di tutte le sue caratteristiche con altre nozioni scientifiche per sviluppare lavorazioni innovative e avanzate adattabili ad ogni tipologia di legno trattato.

Il legno, prima di essere tinto, viene sottoposto a una serie di trattamenti in grado di eliminare tutte le impurità presenti nel legno, come resine e macchie, che pregiudicano la qualità finale del prodotto. Inoltre il risultato delle operazioni di pulitura e sbiancatura permette una parificazione del colore dei differenti tronchi sottoposti al processo.

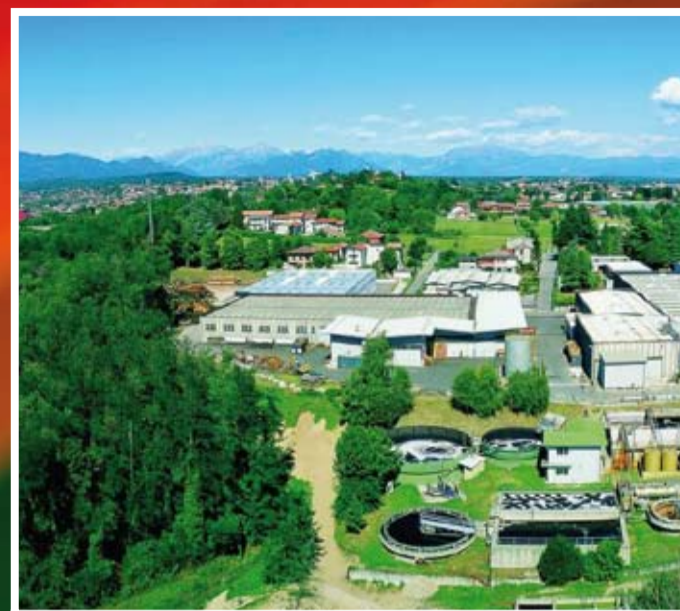
Per garantire l'efficienza dei trattamenti e il rispetto dell'ambiente, TABU sottopone tutti i prodotti utilizzati a molteplici analisi. Allo stesso tempo è attenta alla ricerca di soluzioni in grado di migliorare il risultato finale garantendo un'ecosostenibilità sempre più elevata. Per il processo di tintura del legno TABU utilizza coloranti che rispondono ad esigenze produttive, come la capacità di penetrare in tutto lo spessore del piallaccio e di avere una resistenza alla luce elevata, rispettando le normative europee sull'utilizzo di sostanze chimiche con ridotto grado di tossicità. L'unione di questi due processi permette a TABU di fornire ai propri clienti un'ampia gamma di colori su diversi tipi di legno. TABU è in grado di sviluppare nuovi colori che consentono di soddisfare le più varie esigenze estetiche e di consigliare il legno più adatto per ottenere la colorazione desiderata.

#### **RESISTENZA ALLA LUCE**

TABU negli ultimi anni si è concentrata sulla ricerca di nuovi coloranti in grado di fornire una resistenza alla luce maggiore rispetto al passato. Per questo il laboratorio di ricerca TABU con l'ausilio di strumentazione all'avanguardia è in grado di testare e valutare le caratteristiche dei molteplici coloranti presenti sul mercato. Grazie a questa continua ricerca TABU propone al mercato dei prodotti innovativi, con un'elevata resistenza alla luce in grado di soddisfare le esigenze dei clienti di tutto il mondo. Se l'utilizzo di coloranti con determinate caratteristiche è fondamentale, è altresì importante utilizzare delle vernici in grado di fornire un'adeguata protezione sia del colore che del legno stesso.

#### **VINCERE IL CONTRASTO TRA PROCESSI DI TINTURA E RISPETTO PER LA NATURA**

TABU, durante la lavorazione del legno, sceglie sostanze chimiche a ridotto impatto ambientale. L'azienda è, infatti, dotata di un impianto di depurazione delle acque, che viene continuamente migliorato con l'introduzione di nuovi trattamenti, come l'ozonizzazione, così da garantire che le acque di scarico rispettino tutti i parametri imposti dalla legge.



**TINTURA,  
UNIFORMITÀ DI COLORE,  
RESISTENZA ALLA LUCE  
ALL'INSEGNA  
DELL'ECOSOSTENIBILITÀ**



## THE DYEING PROCESS, UNIFORMITY OF COLOURS AND LIGHT RESISTANCE FOLLOWING THE PRINCIPLES OF ECO-SUSTAINABILITY

### **THE WOOD DYEING PROCESS: WITH VENEER DYED ALL THE WAY THROUGH**

As expert in dyeing wood, TABU has been developing innovative technologies through three generations to meet the needs of the market. Some new scientific considerations have been added, based on our deep knowledge of wood and its characteristics, thus developing innovative solutions suitable for any kind of wood.

Before being dyed, wood is treated to remove the natural impurities such as resins and spots: moreover, these cleaning and bleaching processes allow to have the same colour from different trunks.

Before using any products TABU monitors both the efficiency of the treatments and the effects on the environment by the use of accurate analysis. At the same time, TABU is always looking for products that can guarantee better final results and a higher level of eco-sustainability.

The colouring agents used by TABU penetrate all through the veneers and make the colour highly light-resistant. Moreover, the colouring agents respect the European regulations concerning the use of non toxic chemical substances. Thanks to the combined action of these processes, TABU can supply a wide range of colours on different wood species. TABU can also create custom-made colours to satisfy any aesthetic need and it is able to suggest the most suitable wood to

obtain the desired colour.

### **LIGHT RESISTANCE**

In the last few years TABU has been researching new light resistant colouring agents. Our research laboratory is equipped with the most modern chemical instrumentations making it possible to test and evaluate the characteristics of the several colouring agents available on the market.

In this way TABU provides our clients all over the world with innovative and light-resistant products. The characteristics of the colouring agents are very important, but it is also fundamental to use polishes that protect both wood and colour instead of damaging them.

### **HOW TO OVERCOME THE INCOMPATIBILITY BETWEEN THE DYEING PROCESSES AND AN ENVIRONMENTAL FRIENDLY POLICY**

TABU always chooses low-impact chemical substance and is equipped with a special purification system with particular emphasis on ozonization system for the purification of waste waters.



1

RR 00.170

RR 00.172

RR 06.022

RR 29.021

AN 06.044

RRX 58.018

2

LATI MACCHIATO

LATI CAMEL

LATI CHOCOLATE

LATI MOKA

LATI BRERA

3

TAY DONGO  
FB.020.ACILIEGIO CADENABBIA  
FE.019.A.EBANO ARGEGNO  
FE.023.CGESSATO LECCO  
FE.025.C

4

CALEIDOLEGNO  
AA4.00.142CALEIDOLEGNO  
AN.00.459CALEIDOLEGNO  
MN6.00.457CALEIDOLEGNO  
MN4.00.139

5

NEWOOD MN4.06.036

NEWOOD MN.66.001

NEWOOD MN.06.034

NEWOOD MN.06.033

NEWOOD AN.28.013

7

ROVERE 13.001

ZEBRANO 03.015

ZEBRANO 03.016

TAY 04.002

TAY 04.003

LATI 86.059

LATI 86.023

LATI 86.051

### 1 ORIZZONTALE LA NUOVA LINEA MW ECOZERO®

Atossicità e sostenibilità certificata della nuova linea MW ECOZERO®: piallacci multilaminari realizzati con legni certificati FSC 100% Pure e con l'utilizzo di colle prive di qualsiasi emissione di formaldeide. Questa nuova linea di piallacci è ideale per ogni tipo d'utilizzo ed è l'unica che contribuisce al raggiungimento della certificazione LEED costruzione di realizzazioni secondo rigorosi standard di eco-sostenibilità (edifici "verdi").

### 2 ORIZZONTALE IL PAVIMENTO IN LEGNO TAILOR MADE COLLEZIONE LATI

La sartoria del legno TABU allarga le possibilità creative degli architetti offrendo una flessibilità nella scelta dei prodotti che solo la formula "su misura" può dare.

È così che la collezione di pavimenti in legno TAILOR MADE - collezione Lati - è disponibile in ben otto tonalità diverse, in quattro finiture, in tre tipologie strutturali e in due

varianti di superficie, per infinite e personalizzate combinazioni che non si esauriscono nella pavimentazione: alle otto raffinate tonalità disponibili si accompagnano in coordinato altrettanti piallacci, per realizzare e rivestire le più accattivanti forme d'arredamento come ad esempio porte e mobili.

### 3 ORIZZONTALE TABU DECOR: 8 NUOVE COLORAZIONI

La collezione TABU DECOR migliora e completa il mondo già affascinante dei piallacci tinti e multilaminari TABU grazie ai nuovi 8 decori. TABU risponde così ancora una volta alle più moderne esigenze e mode del design con soluzioni cromatiche realmente accattivanti.

### 4-5 ORIZZONTALE I NUOVI SORPRENDENTI EFFETTI VISIVI DEL LEGNO MULTILAMINARE

Alle collezioni NEWOOD e CALEIDOLEGNO si aggiungono ulteriori realizzazioni cromatiche. La collezione NEWOOD, espressione

di praticità e tecnologia del legno MW unita al fascino delle tinte e delle venature naturali, si arricchisce con nuove texture. Nuovi motivi di fantasia pura che personalizzano il legno MW e creano, con la collezione CALEIDOLEGNO, irripetibili combinazioni per l'interior design più estroso.

### 6-7 ORIZZONTALE LE INESAURIBILI POTENZIALITÀ DEL LEGNO TINTO

Il legno Noce Canaletto, Rovere, Zebrano, Tay e Lati si vestono di nuove cromie: si rinnova la collezione di piallacci tinti con nuovi colori.

C  
R  
U  
C  
I  
T  
A  
B  
U



# COLLECTIONS

### 1 ACROSS

#### THE NEW RANGE MW ECOZERO®

New TABU MW ECOZERO® wood veneers: certified sustainability and non-toxicity. These multilaminar wood veneers are manufactured using 100% FSC Pure wood and formaldehyde free glues.

The new MW ECOZERO® line is perfectly suitable for any interior decoration use and it is the only one that meets the LEED standards for environmentally sustainable construction.

### 2 ACROSS

#### THE WOOD FLOOR TAILOR MADE COLLECTION LATI

The haute couture TABU for wood enlarges the creative possibilities of the architects: only a "tailor made" line can offer a greater choice of products and this high flexibility. Therefore, the wood floor TAILOR MADE - collection Lati is available in eight different shades of colour, in four finishes, in three structural typologies, in two surface varieties: this way, endless custom-made combi-

nations are possible. And it's not over yet: the eight fine colours available have a matching set of veneers, in order to create and cover with the same nuance the most captivating pieces of furniture, such as doors.

### 3 ACROSS

#### TABU DECOR: 8 NEW SHADES

The TABU DECOR collection improves and completes the charming world of TABU dyed and multilaminar wood veneers. Thanks to its 8 new colours the company answers once again to the most modern design needs and trends with really captivating chromatic solutions and amazing effects.

### 4-5 ACROSS

#### THE NEW AMAZING VISUAL EFFECTS OF MULTILAMINAR WOOD

Both the NEWOOD and CALEIDOLEGNO collections have been enriched with new chromatic solutions. NEWOOD collection combines the convenience and technology of MW with the glamour of natural shades

and veins: it is now available with five new veneers. In the CALEIDOLEGNO collection, new unique patterns characterise multilaminar wood (MW) and generate unrepeatable compounds for the most creative interior design.

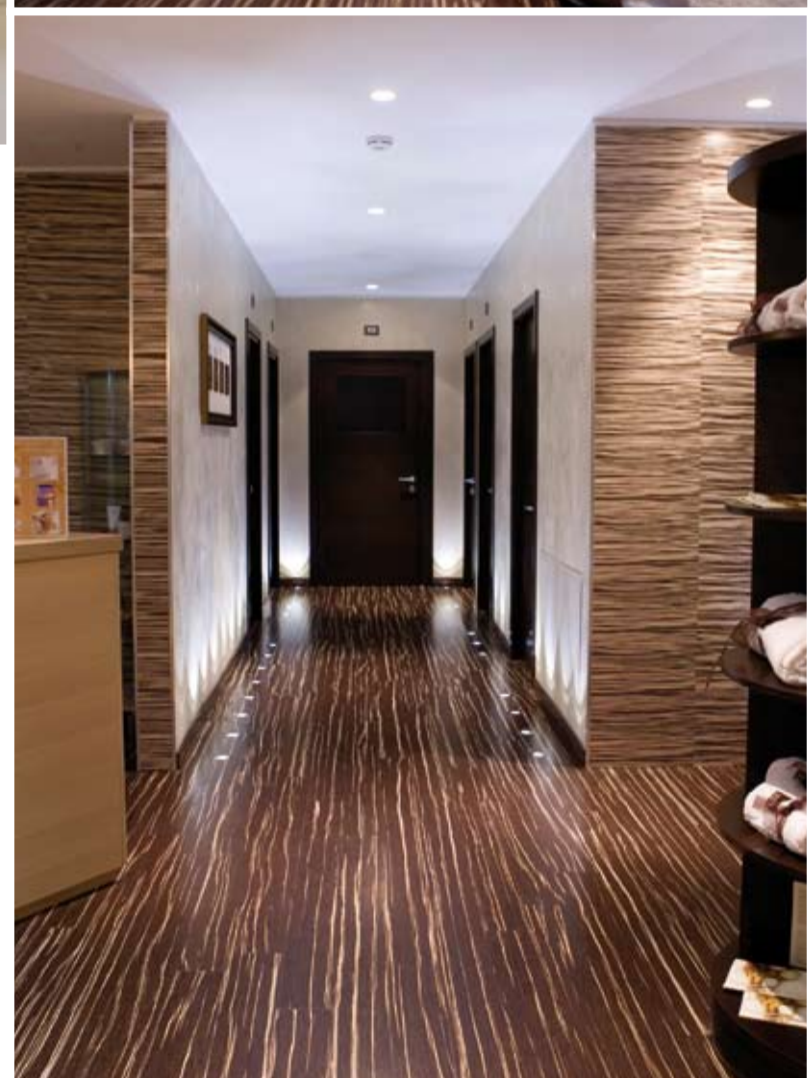
### 6-7 ACROSS

#### THE ENDLESS POTENTIALS OF DYED WOOD

Walnut, Oak, Zebrano, Tay and Lati wood have been updated with new shades in the dyed veneers collection.

# CENTRO BENESSERE - HOTEL LA PIEVE

Pisogne, Brescia - Italia



CALEIDOSYSTEM 20 Z9.053  
ZEBRANO CAPPUCCINO

NEWOOD  
MN 03.003

Il centro benessere si contraddistingue per i colori caldi dei materiali utilizzati per la costruzione e l'arredamento: pietra, malte grezze, coccio pesto e parquet TABU CALEIDOSYSTEM 20 Z9.053 Zebrano Cappuccino e piastrelle NEWOOD MN 03.003 dal tono cromatico avvolgente che fanno diretto riferimento a un mondo naturale e terreo. Costituito da diversi ambienti (zone massaggi, vasca idromassaggio, sauna, bagno turco, docce ed area relax) il centro benessere dell'Hotel La Pieve di Pisogne accoglie il visitatore con professionalità, per un'esperienza unica di relax completo: uno stacco dallo stress dell'epoca moderna.

## WELLNESS CENTRE - HOTEL LA PIEVE - Pisogne, Brescia - Italy

The wellness centre is characterized by the warm colours of the materials chosen for its furnishing: stone, mortar, earthenware and TABU flooring CALEIDOSYSTEM 20 Z9.053 Zebrano Cappuccino and NEWOOD MN.03.003 in a captivating nuance. All these elements refer to a natural, earthly world. With different rooms (massage room, hydromassage bath tub, sauna, Turkish bath, emotional showers and relax room) the wellness centre of the Hotel La Pieve in Pisogne welcomes its guests professionally, in order to offer them a unique experience of total relax, a break from modern stress.

# FUORI SALONE 2009: INTERNI DESIGN ENERGIES - Milano

# PROJECTS

Dopo avere presentato il prototipo in occasione del Made Expo, la collaborazione tra TABU e Lorenzo Damiani ha dato vita all'installazione Endless Bricks presentata al Fuori Salone INTERNI DESIGN ENERGIES su allestimento della ditta Tommasi srl. Il fulcro del progetto è la presentazione del nuovo prodotto Blocks, impreziosito dalla scelta della minimale ed elegante nuance grigia su legno Lati TABU 86.027. Sottolineando l'attenzione di TABU per il fermento di nuove idee e per i frutti della creatività moderna, Blocks è una realizzazione che si oppone al tradizionale concetto di piano, una composizione di poliedri di dimensioni e spessori differenti che creano movimento in un gioco alternato di pieni e vuoti. I suoi elementi modulari determinano strutture ritmiche e dinamiche sempre suggestive. La lastra di legno che compone i differenti moduli di Blocks crea una composizione ibrida tra architettura ed arredamento. Estetica, risparmio energetico ed eco-emotional design si inscrivono perfettamente all'interno delle geometrie in legno: Blocks realizza l'idea TABU di arredamento eco-sostenibile.

After the presentation of a prototype at the Made Expo in Milan, the cooperation between TABU and Lorenzo Damiani (with Tommasi srl for the mounting of the product) led to the installation Endless Bricks, presented at the Fuori Salone INTERNI DESIGN ENERGIES: TABU presents its new product Blocks, covered with Lati 86.027 wood veneer in the minimal and elegant grey nuance. Underlining the importance given by TABU to new and modern ideas, the heart of the installation is the unconventional and not flat "wall" Blocks, made of polyhedrons in different dimensions and depths, which create a succession of full and empty spaces. Its solid modules evoke the illusion of movement and show suggestive visual effects of light and dark. Its modules also determine suggestive dynamic structures.

The wood veneers which cover the solid figures of Blocks create a hybrid product belonging both to the field of architecture and interior design. Aesthetics, energy conservation and eco-emotional design can be perfectly inscribed in the wooden geometries: Blocks embodies the idea of eco-sustainable interior design by TABU.



progetto RONDINE

## SPARKLING - Milano

Tra i molteplici eventi che hanno colorato Milano durante la settimana del Salone Internazionale del Mobile, SPARKLING - ecologically correct si configura come un'officina, un laboratorio, un centro di presentazione di idee e progetti orientati al futuro. In tale contesto TABU ha presentato il progetto RONDINE, curato in collaborazione con Davide Montanaro e Claudio Fiumicelli per Studiodsgn, che concilia un'estetica innovativa, per il suo duplice aspetto cromatico, con un profumo al contempo tradizionale, per i suoi particolari incastri "a rondine". Versatile come i piallacci multilaminari TABU, il tavolo RONDINE viene presentato da Studiodsgn in una duplice veste: la struttura rivestita da legno grigio chiaro si accompagna ad una superficie grigio scuro, ma anche, ribaltando il piano, ad una in legno verde acido.

Many events took place in Milan during the week when the Salone Internazionale del Mobile was opened. SPARKLING - ecologically correct has been organized as an exhibition of future-oriented ideas and projects. For the table RONDINE, designed by Davide Montanaro and Claudio Fiumicelli for Studiodsgn, TABU has supplied its multilaminar wood veneers. The project combines the innovative look of the table (the table can have a double face colour, dark grey or acid green) and the unmistakable link to tradition (thanks to its dovetail joints).

# PARK HYATT - Shanghai, Cina

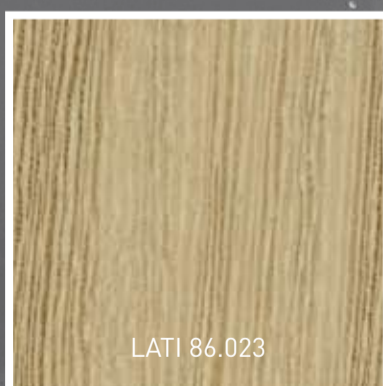
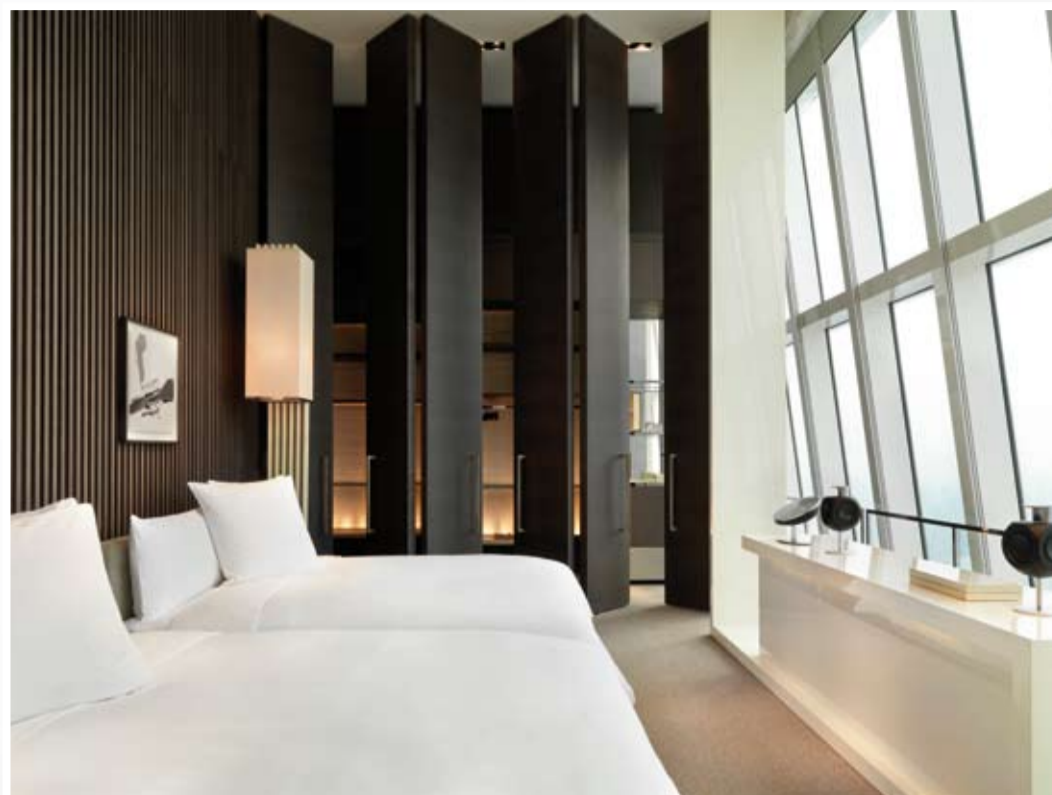
Il Park Hyatt di Shanghai disegnato con uno stile residenziale sofisticato per viaggiatori alla ricerca di attenzioni uniche è situato tra il 79° e il 93° piano del "Shanghai World Financial Center - SWFC". Il grattacielo svetta nel quartiere finanziario della capitale economica della Cina, Pudong. Per la realizzazione degli interni dell'esclusivo hotel è stata utilizzata la speciale finitura Rubber Peach per il legno Lati 86.021 e 86.023, sviluppata insieme allo Studio Tony Chi & Associates di New York.

All'interno del Park Hyatt, il Lati è stato affiancato da altre specie legnose che hanno permesso di creare quell'armonia decorativa voluta dall'architetto: TABU Platano Maglié 33.010 e TABU MW Caleidolegno MN4.03.006.

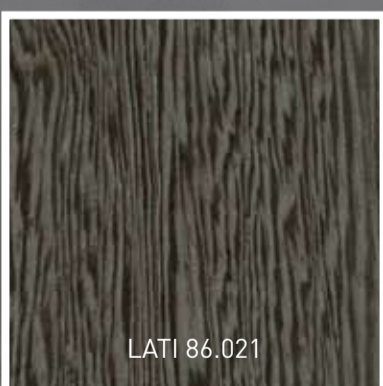
## PARK HYATT - Shanghai, China

Park Hyatt Shanghai is a sophisticated modern Chinese residence designed for travellers looking for unique sensations. It is situated between the 79<sup>th</sup> and 93<sup>rd</sup> floor of the "Shanghai World Financial Center - SWFC". The skyscraper rises over the business district of Pudong, China's economic capital city. Created in collaboration with the studio Tony Chi & Associates - New York, the particular finish Rubber Peach for Lati wood veneer 86.021 and 86.023 has been used to design the interiors of this exclusive hotel.

For the interiors of Park Hyatt Hotel, the architect placed Lati wood next to other wood species such as TABU Platano Maglié 33.010 and TABU MW Caleidolegno MN4.03.006, thus obtaining a harmonic decoration.



LATI 86.023



LATI 86.021



PLATANO MAGLIÉ  
33.010



CALEIDOLEGNO  
MN4.03.006



# MELLINACORTISTUDIO - Milano, Italia

PARTNERS

Fondato nel 2001 da Sergio Mellina e dall'architetto Clara Corti, lo Studio MellinaCorti è uno studio di architettura, design e comunicazione. La strategia progettuale è di indirizzare le richieste della committenza verso soluzioni innovative e all'avanguardia nella scelta dei materiali proposti. Lo studio negli anni ha acquisito esperienze in progetti su diverse scale, senza mai mutare l'approccio e la sua filosofia progettuale. L'ambito operativo spazia da realizzazioni residenziali a spazi commerciali a livello nazionale ed internazionale. Nell'ambito del design e della comunicazione ha progettato stand fieristici per aziende nel campo della moda, studiato l'immagine aziendale, loghi e le varie applicazioni grafiche a supporto dei marchi curati.

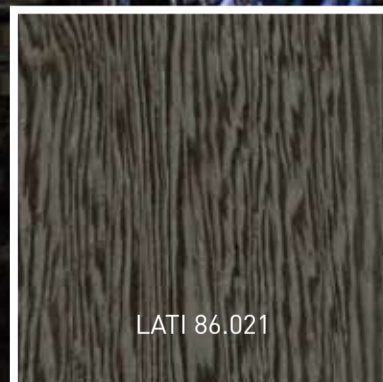
Una delle ultime realizzazioni architettoniche è il negozio multibrand Gropetti, presso San Paolo d'Argon, caratterizzato da un concept d'impatto che ha come obiettivo l'esaltazione e la valorizzazione del prodotto. Giochi di luce, colori neutri e materiali dai sapori naturali come i piallacci TABU Lati 86.021 e Tanganika 01.050 contraddistinguono la scenografia che ospita il prodotto rendendolo protagonista.

## MELLINACORTISTUDIO - Milan, Italy

Founded in 2001 by Sergio Mellina and arch. Clara Corti, Studio Mellina-Corti deals with architecture, design and communication.

The Studio suggests to its customers innovative and leading solutions, especially in the choice of materials. Over the years, the studio has experienced projects at different levels, but it has never changed its approach and design philosophy.

In both international and national contexts the Studio works in the field of residential and commercial buildings. Dealing also with design and communication, it has designed stands for fashion firms, it has studied corporate images, company logos and many graphic applications. One of the latest projects of architecture is the multi-brand shop Gropetti, in San Paolo d'Argon: the aim of the project is to exalt and enhance the product so that it becomes the protagonist, in an environment characterized by light effects, neutral colours and natural materials such as TABU veneers Lati 86.021 e Aniegrè 01.050.



LATI 86.021



TANGANIKA / ANIEGRÈ  
01.050

# SANLORENZO Spa - Ameglia, Italia

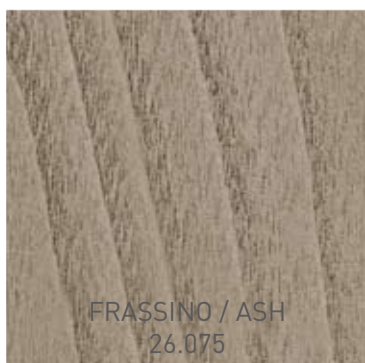
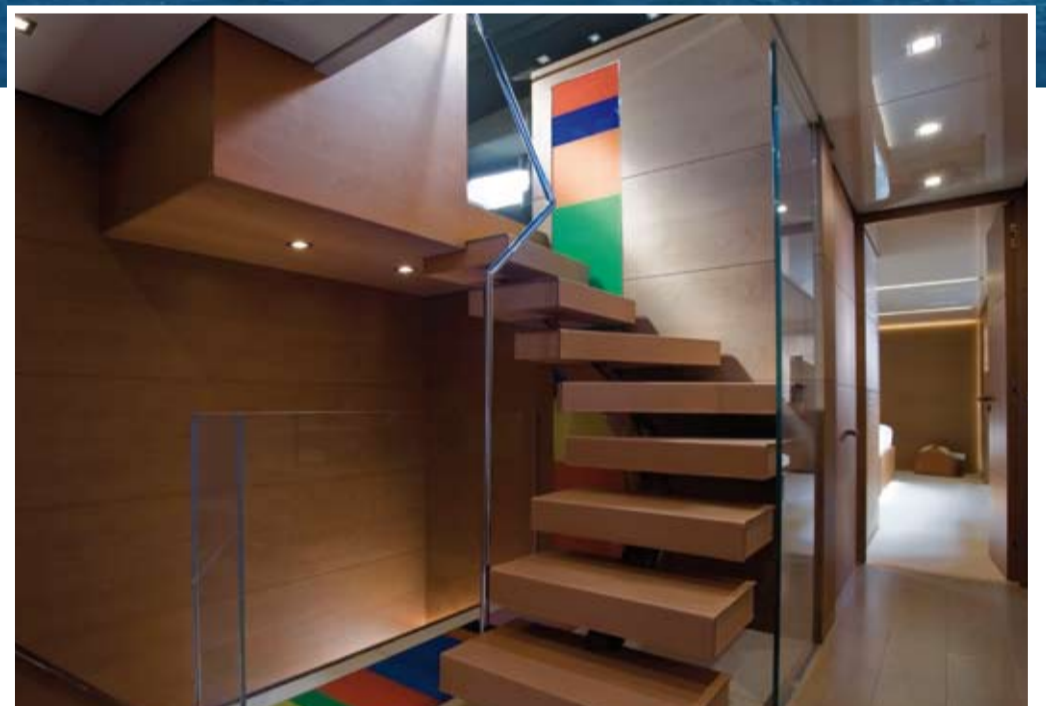


Veloce e slanciato, il Sanlorenzo 40 Alloy è il pluripremiato superyacht del cantiere Sanlorenzo realizzato interamente in alluminio, materiale che permette alti livelli di performance e qualità. I suoi interni minimal ma eleganti, firmati dal designer Francesco Paszkowski, giocano sull'idea di avvolgente e morbido comfort che si oppone, in un delizioso contrasto, all'aggressiva e dinamica linea esterna. Il legno TABU scelto per le finiture (Frassino 26.075 - Betulla 27.061) si accosta perfettamente al portamento altero ed elegante dell'imbarcazione realizzata dal cantiere Sanlorenzo: il colore caramellato delle superfici legnose chiude in un rilassato abbraccio l'ambiente, pensato per essere ammirato con lo sguardo nella pienezza dell'armonia tra le forme e i colori.

## SANLORENZO Spa - Ameglia, Italy

Fast and slender, the Sanlorenzo 40 Alloy is the prized superyacht by Sanlorenzo, made of aluminium so that it can reach high levels of performance and quality. The interior, designed by Francesco Paszkowski, is minimal but elegant: it creates a comfortable and soft environment in opposition to its dynamic and aggressive external profile.

The TABU wood that has been chosen for the finishes (Ash 26.075 - Birch 27.061) is perfectly suitable for the austerity and elegance of the yacht by Sanlorenzo: designed to be admired for the harmony between shapes and colours, the environment is surrounded by wood in a caramel shade.



FRASSINO / ASH  
26.075



BETULLA / BIRCH  
27.061

# ZATTI ARREDAMENTI - Piove di Sacco, Italia

ON BOARD

Zatti Arredamenti, fin dalla sua fondazione, si è occupata esclusivamente della costruzione di arredamenti speciali su misura per ambienti pubblici e residenziali di prestigio. Si distingue in particolare per la sua capacità di spaziare dall'arredo per hotel, ristoranti, negozi in genere, fino alla fornitura di arredi in campo nautico, con importanti e consolidate collaborazioni con primari cantieri navali di importanza internazionale. Orgogliosa della sua connotazione artigianale e della sua competenza, Zatti Arredamenti costruisce gli interni degli yacht sfruttando le raffinate varietà cromatiche dei piallacci TABU. L'arredamento spicca per i colori del legno TABU scelto: l'eleganza viene portata anche negli ambienti più tipicamente quotidiani grazie alla nuance dei piallacci TABU Rovere 13.040 e Lati 86.141, dalla colorazione studiata ad hoc dai laboratori TABU per Zatti Arredamenti.

## ZATTI ARREDAMENTI - Piove Di Sacco, Italy

Since its beginnings, Zatti Arredamenti has been dealing with the realization of custom-made furniture for top environments.

The company furnishes different environments from hotels, restaurants and shops to yacht, thus collaborating with top shipyards. Proud of its craft approach and competence, Zatti Arredamenti realizes the interiors of the yachts choosing the elegant chromatic varieties of TABU veneers. The interior decoration by Zatti Arredamenti is outstanding thanks to the colours chosen: the nuance of TABU wood Oak 13.040 and Lati 86.141, the latter expressly studied by TABU for Zatti Arredamenti, gives elegance also to a typical everyday-life environment.

**ZATTI**  
arredamenti



# ARREDAMBIENTI - Villadose, Italia

Il G53' Pininfarina di Primatist, con i suoi sedici metri di lunghezza e quasi cinque di larghezza, rappresenta un coupé del mare che coniuga la modernità e la grinta sportiva con l'armonia e l'eleganza delle sue linee pulite, oltre che con la comodità del suo layout interno, costruito e curato da Arredambienti S.r.l. che ha scelto per questa esclusiva imbarcazione i piallacci TABU. Arredambienti S.r.l. è l'azienda specializzata nell'arredamento su misura per yacht, superyacht e navi da crociera. Attuando da sempre una politica aziendale rivolta ad una dinamica e specifica ricerca di materiali e materie prime ad alte prestazioni, Arredambienti sceglie, insieme allo studio di progettazione Pininfarina, il legno Tay 04.171 per la realizzazione degli interni di G53' Pininfarina. La nuance grigio chiaro è stata creata ad hoc da TABU per far risaltare ancora di più le caratteristiche da sogno dello yacht e per sottolineare ancora la versatilità dei piallacci TABU.

## ARREDAMBIENTI - Villadose, Italy

G53' Pininfarina by Primatist, a 16,00 m. long and 4,85 m. large yacht, is a sea coupé which combines its modernity and sports determination with the harmony and elegance of its exterior look and with the comfort of its internal layout, designed by Arredambienti S.r.l. using TABU veneers. Arredambienti S.r.l. is the company specialized in the interior design of yachts, superyachts and cruise boats. The dynamic and specific research of high performance products and raw materials is fundamental for Arredambienti: this is why, with the design studio Pininfarina, they have chosen the Tay 04.171 wood for the yacht G53' Pininfarina. The light grey nuance chosen has been created by TABU in order to exalt the dreamy environment of the yacht and to underline the versatility of TABU veneers.



arredambienti® S.r.l.

# IL LEGNO SUONA STAMPA IN "DO MAGGIORE" DI ALESSANDRA ANGELINI

L'artista italiana presenta la sua nuova opera a Masters of Brera, presso il Museo di Arte Moderna di Shanghai

Di fronte ad un vasto pubblico di giornalisti, media, autorità locali ed ospiti del mondo della cultura e dell'arte di Shanghai, è stata inaugurata presso il prestigioso Museo di Arte Moderna Liu Haisu l'iniziativa Masters of Brera, importante rassegna artistica che ha coinvolto 76 gallerie lombarde con oltre 120 artisti con le loro opere. In questo stimolante contesto, l'artista italiana Alessandra Angelini, docente all'Accademia di Belle Arti di Brera, ha esibito la sua opera "DO Maggiore", un trittico policromatico ispirato ai colori della scala musicale. La spinta verso nuove sperimentazioni è il punto di incontro tra Alessandra Angelini e TABU: l'artista milanese non si accontenta di proporre una realizzazione in Stampa Originale, stampa artistica che sfrutta il torchio calcografico, ma sperimenta l'impressione su piallacci TABU di legno Tanganika frisée tinto. La forma allungata e stretta tipica dei piallacci di legno ha ispirato anche la forma dell'opera, chiaramente longilinea. Su uno sfondo stampato con preziosi colori da stampa d'arte, la foglia oro, data a mano e poi stampata in rilievo, impreziosisce il trittico: il legno diventa tela, apportando in "DO Maggiore" un forte senso di matericità e concretezza. I diversi colori segnalano l'indipendenza delle singole facciate, mentre l'unità viene mantenuta dal loro congiungimento, in una relazione arte-musica che, come un accordo di pianoforte perfettamente sonato, raggiunge in "DO Maggiore" i massimi livelli di armonia.

## WOOD SOUNDS:

### PRINT IN "C MAJOR" BY ALESSANDRA ANGELINI

The Italian artist presents its new work at the event Masters of Brera, at the Liu Hai Su Museum of Modern Art in Shanghai

Masters of Brera, the event where 76 art galleries and over 120 artists from Lombardy displayed their works, has been opened at the prestigious Liu Hai Su Museum of Modern Art in Shanghai before lots of journalists, media, local authorities and guests. In this very stimulating context, the Italian artist Alessandra Angelini, professor at the Brera Academy of Fine Arts shows her work "C Major", a polychromic triptych inspired by the colours of the music scale. Experimentation is the field where Alessandra Angelini and TABU meet: the Milanese artist isn't quite satisfied to realize an Original Print, an artistic technique which uses the calcographing press, but she also experiments the imprint on figured Anegre TABU veneers. The slim shape of the veneers inspired the shape of the work of art. On a background printed with precious colours, the hand painted "golden leaf" embellishes the triptych: thanks to the use of wood as a canvas, "C Major" evokes the feeling of the material and concreteness. The different colours underline the independence of each side of the work of art, while continuity is maintained thanks to their connections. It seems to be a metaphor of the relationship between art and music, it evokes the image of a chord perfectly tuned that reaches in "C Major" the highest levels of harmony.

## TABU TELEGRAPH

proprietà: TABU SpA

Via Rencati 110, 22063 Cantù (CO)

direttore responsabile: Dott. Andrea Tagliabue

editore: DEMETRA - Comunicazione

C.so Carlo Alberto 17 A, 23900 Lecco

iscrizione al tribunale di Lecco

n°13/07 del 09.03.07

  
The mark of responsible forestry  
Cert.no. ICT1A - COC - 047  
www.fsc.org  
© 1996 FOREST STEWARDSHIP COUNCIL

  
Mixed Sources  
Product group from well managed  
forests and other controlled sources  
www.fsc.org Cert no. ICT1A-COC-000251  
© 1996 Forest Stewardship Council  
Stampato su carta FSC

Le informazioni contenute nella presente comunicazione possono essere riservate e sono, comunque, destinate esclusivamente alle persone o alla Società sopraindicati. La diffusione, distribuzione e/o copiatura del documento da parte di qualsiasi soggetto diverso dal destinatario è proibita ai sensi dell'art. 615 c.p. e ai sensi del D.Lgs. n. 196/2003. The information in this document is confidential and may also be legally privileged. It is intended for the addressee only. Access to this document by anyone else is unauthorised. It is not to be relied upon by any person other than the addressee, except with our prior written approval.

TABU SPA - Via Rencati 110,  
22063 Cantù (CO).

Tel. 031 714493 Fax 031 711988

TABU SPA - Magazzino Pesaro Via Mazzini 53  
61020 Montecchio - S. Angelo Lizzola.

Tel. 0721-499114

TABU SPA - Magazzino Sacile Via Fornace 2  
33077 Sacile.

Tel. 0434- 73544

www.tabu.it   
we wood