

ULIXES

IL VIAGGIO INFINITO NELL'ARCHITETTURA E NEGLI STILI DI VITA





ENTRATA/ENTRANCE

MUSEO ABET LAMINATI: 60 ANNI DI STORIA DEL DESIGN

ITA

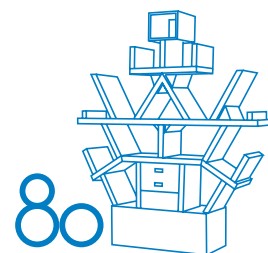
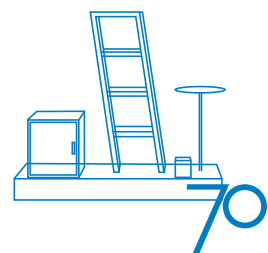
Il nuovo Museo Abet Laminati, inaugurato a Bra l'8 giugno 2013, racconta la storia di un'azienda che è anche la storia del design italiano (e non solo).

Quasi simbolicamente, il Museo è stato realizzato entro il cuore pulsante dell'azienda, esattamente sopra una delle grandi presse della catena di produzione: immagine e struttura si completano così a vicenda, secondo la più pura filosofia Abet Laminati e come nella stessa natura del laminato.

Il Museo, progettato dall'architetto Matteo Scalise, è rivestito esternamente da MEG e gli interni si articolano in due sale collegate da una passerella aerea che sintetizza graficamente il percorso progettuale e produttivo di Abet Laminati.

La collezione ospitata attualmente comprende 137 opere realizzate dagli anni Sessanta a oggi, alcune delle quali sono pezzi unici.

60

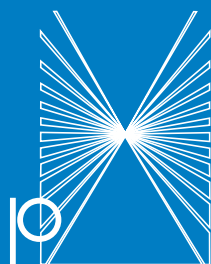
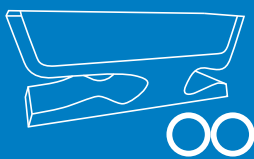




PASSERELLA AEREA/FOOTBRIDGE

ABET LAMINATI MUSEUM: 60 YEARS OF DESIGN HISTORY

ENG



The new Abet Laminati Museum, opened in Bra on 8 June 2013, tells the history of a company that embodies the history of Italian design (and more besides).

In a somewhat symbolic gesture, the Museum was created within the beating heart of the company, precisely above one of the large production chain presses: image and structure thus complete each other in turn, reflecting the essential Abet Laminati philosophy as expressed in the nature of the laminate itself.

The Museum, designed by the architect Matteo Scalise, is externally covered by MEG and the interior is divided into two rooms, connected by a footbridge, presenting a graphic display of the design and production evolutions of Abet Laminati.

The current collection includes 137 works created from the 1960s to date, some of which are unique pieces.



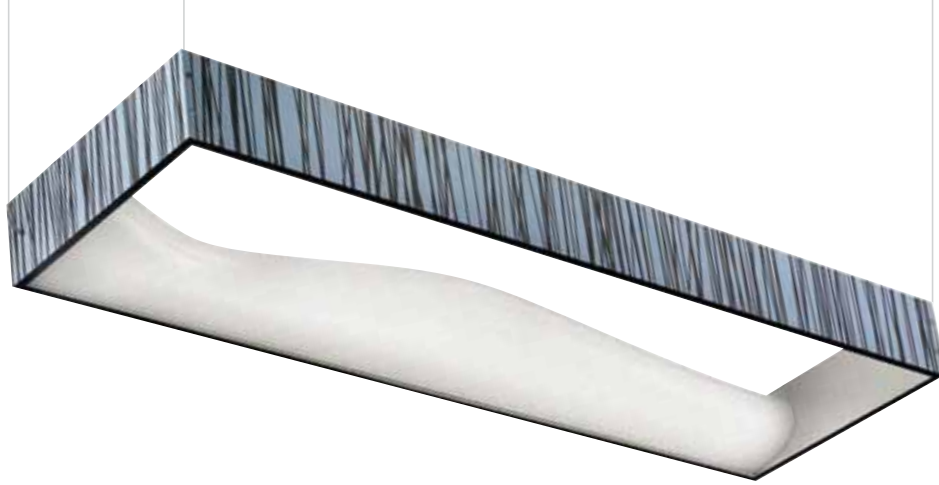
1993
Alessandro Mendini
Helianthus



1981
Ettore Sottsass
Carlton



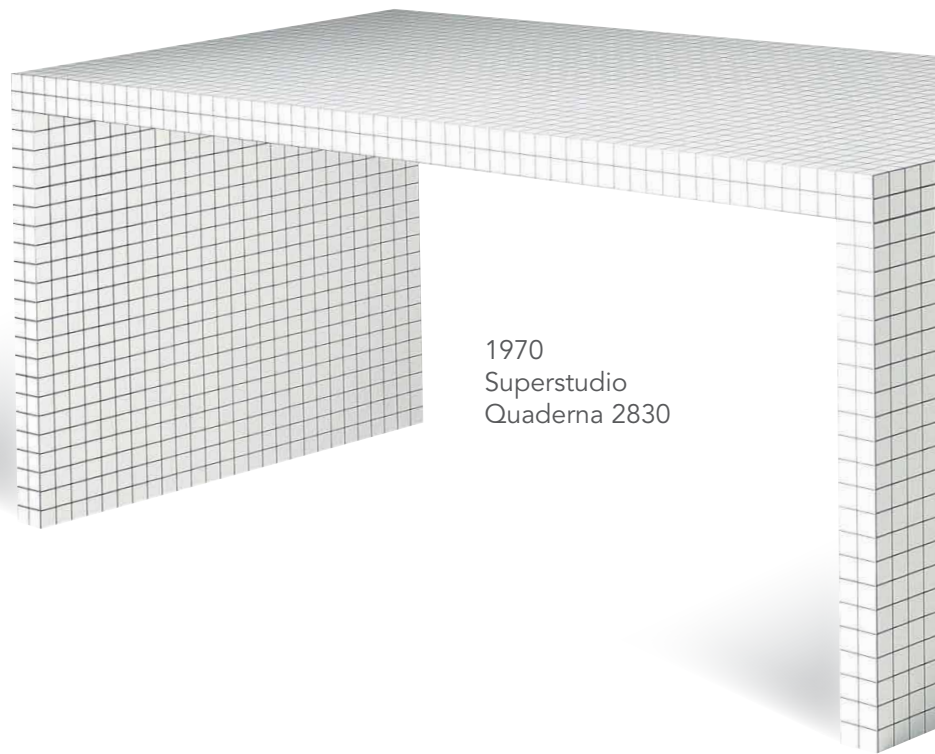
1968
Joe Colombo
Poker Table



2011
Mauro Olivieri
Tablò



2008
Karim Rashid
Lampada



1970
Superstudio
Quaderna 2830



Karim

ICICLES - FROST

DIGITAL NATURE LA NUOVA COLLEZIONE FIRMATA KARIM RASHID

ITA

I dieci decorativi che compongono la Collezione, ciascuno declinato in tre alternative colore, investono la sfera emozionale per regalare esperienze sensoriali: in puro stile Karim. La capacità dell'artista di descrivere visivamente anche i concetti più difficili e la sua particolare sensibilità rendono ogni creazione straordinaria, ma al tempo stesso accessibile e coinvolgente.

Snow, Leaf, Icicles, Rain, Klouds, Waterfall, Krystal, Shell, Glacier raccontano attraverso sfumature, forme e intrecci di linee le possibili varianti degli elementi naturali, mentre Cities concentra nei tratti che si propagano in direzioni diverse in modo apparentemente caotico la dinamicità delle metropoli.



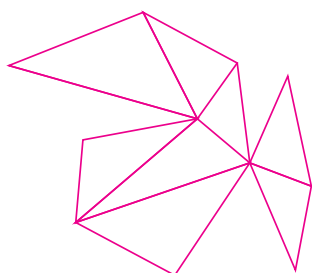
KARIM RASHID

DIGITAL NATURE THE NEW COLLECTION DESIGNED BY KARIM RASHID

ENG

The ten decors that compose the Collection, each available in three colour alternatives, create an emotional sphere to give sensory experiences: in pure Karim style. The artist's ability to visually describe even the most difficult concepts and his particular sensitivity make every creation extraordinary, but at the same time accessible and engaging.

Snow, Leaf, Icicles, Rain, Klouds, Waterfall, Krystal, Shell, Glacier tell us through shades, shapes and intricate lines the possible variations of natural elements, while Cities concentrates the dynamism of the metropolis in traits that propagate into different directions in a seemingly chaotic way.





Haze

Powder

Blizzard

Amethyst

Frost

Kwartz

Cirrus

Sunset

Nimbus

Ice

Silver

Black

Alpine

Fjord

Thermal

SNOW

ICICLES

KLOUDS

KRYSTAL

GLACIER



Maple

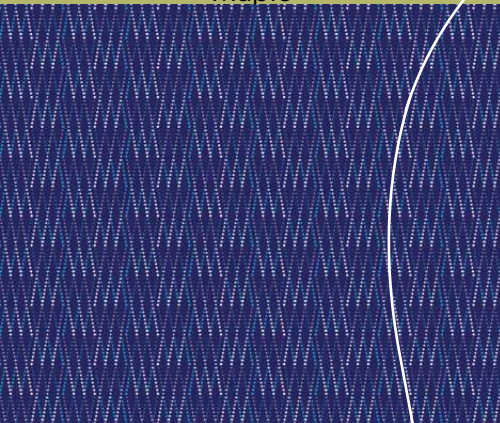


Birch

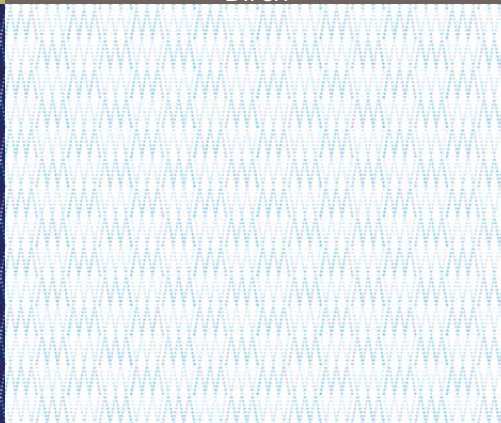


Palm

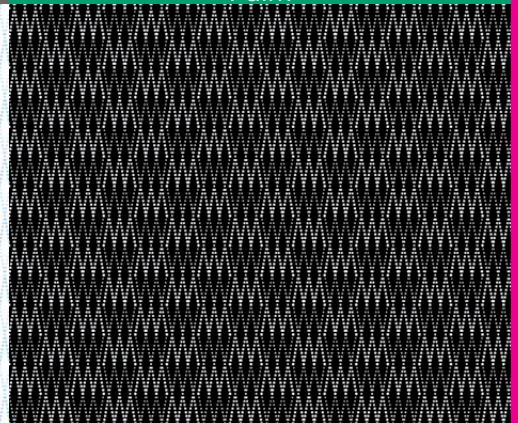
LEAF



Monsoon

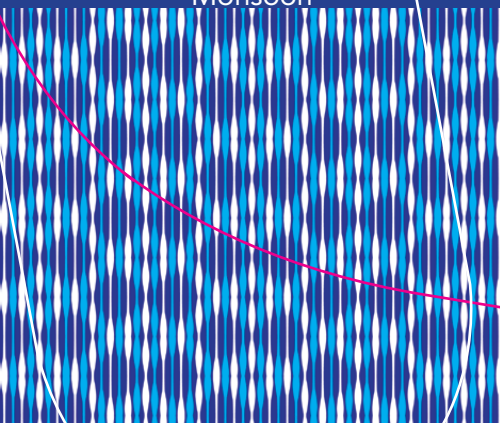


Drizzle

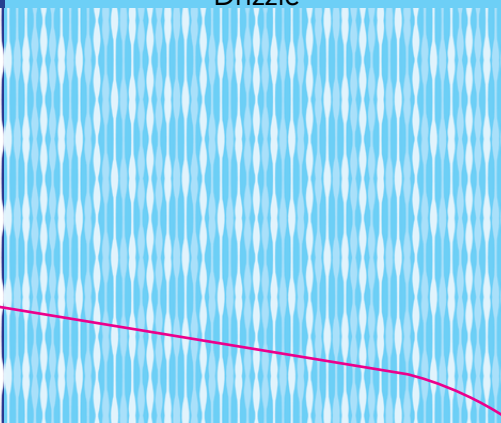


Storm

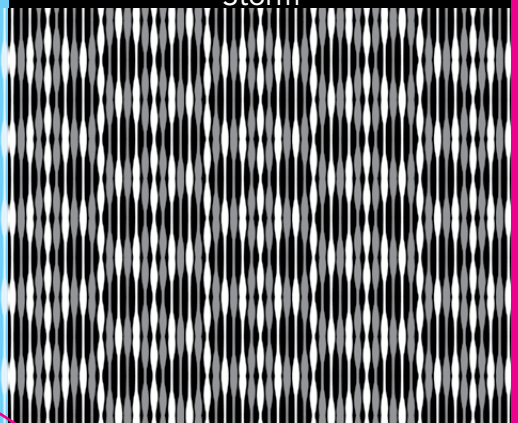
RAIN



Niagara

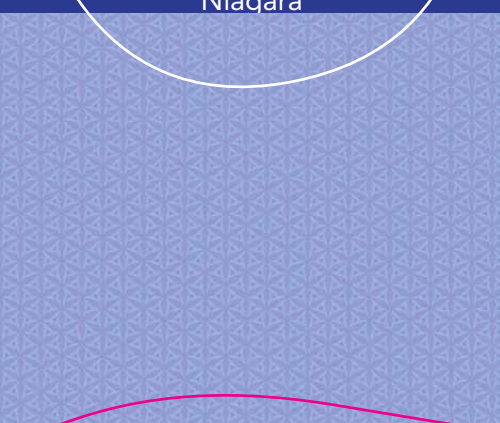


Cascade

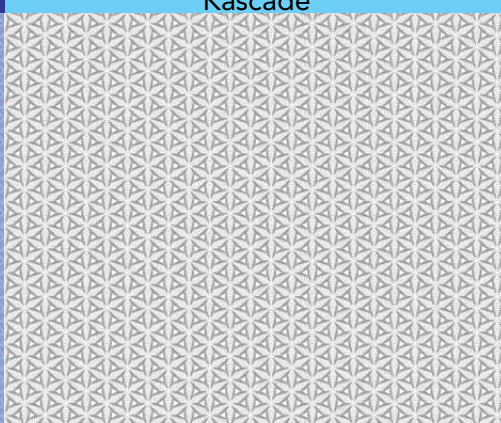


Plunge

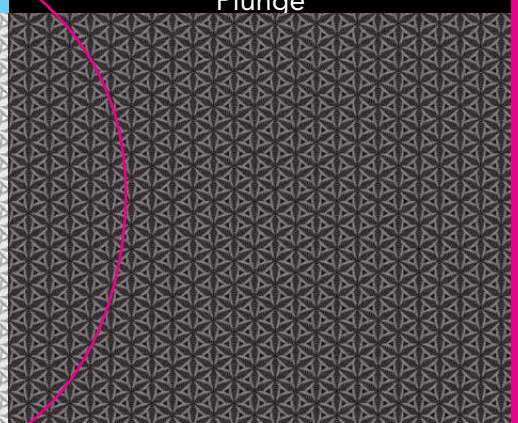
WATERFALL



Konch

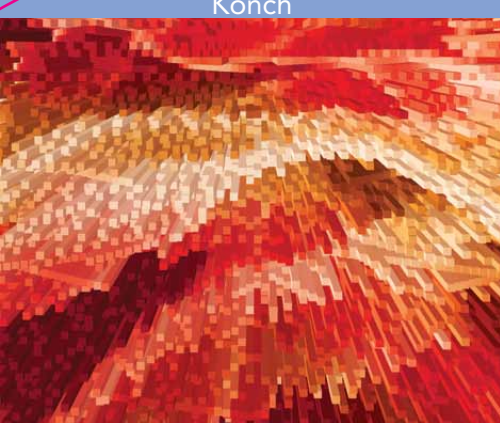


Triton

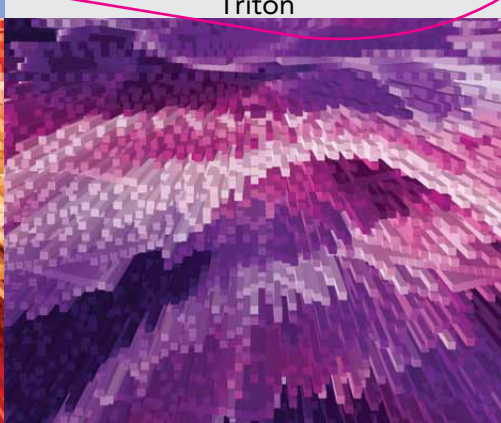


Spirula

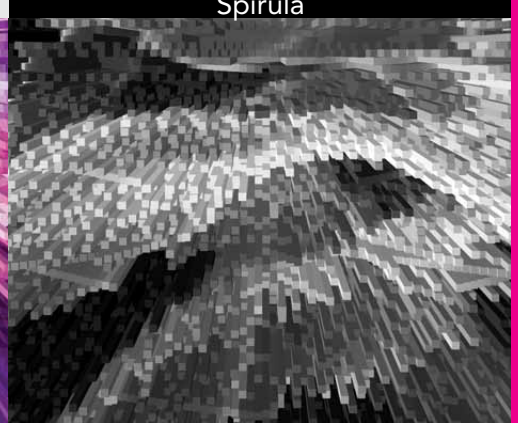
SHELL



Kosmo

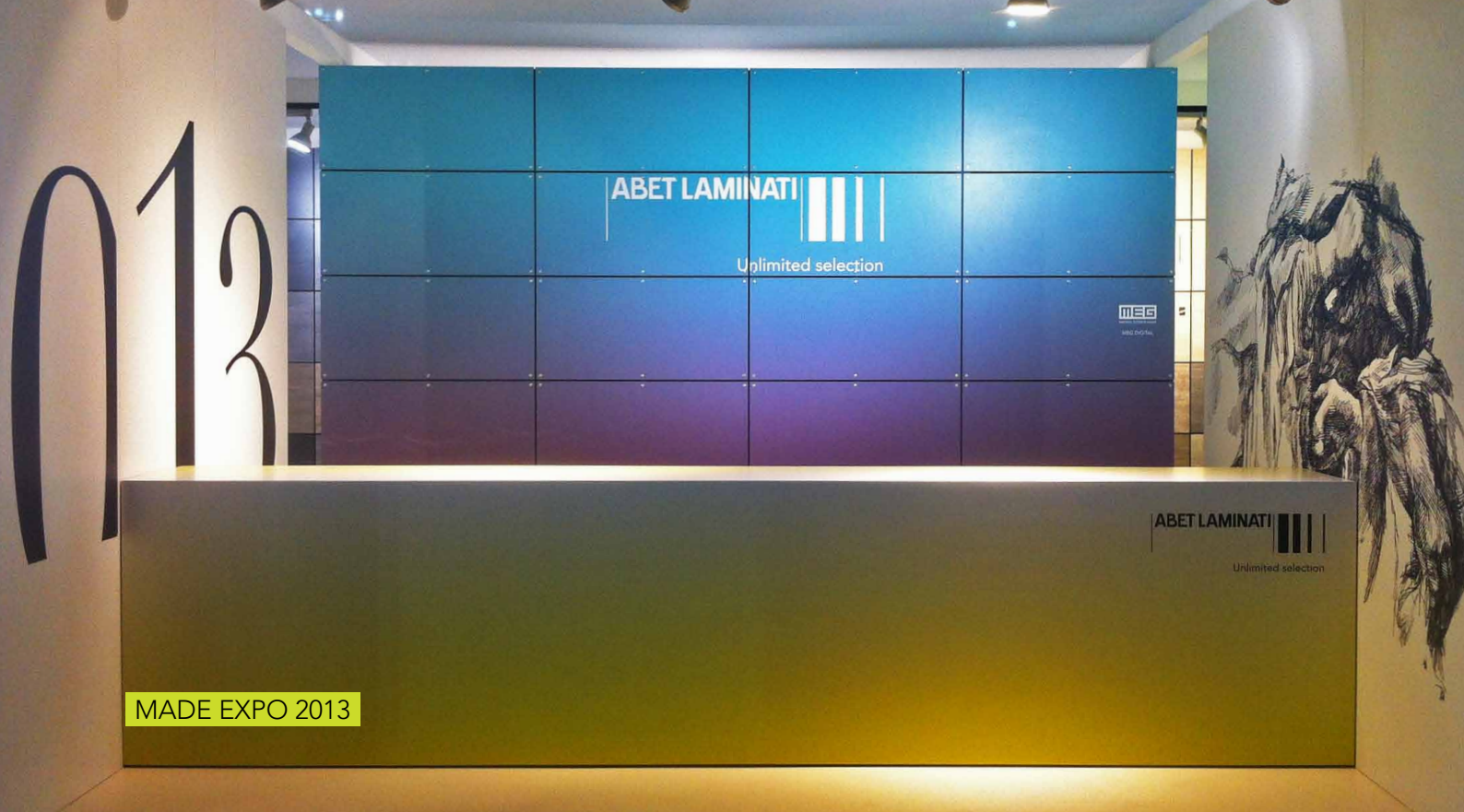


Muni



Urban

CITIES



LE NOVITÀ ABET LAMINATI A MADE EXPO 2013

ITA

In occasione di MADE expo 2013, Abet Laminati ha presentato molte novità all'interno di un elegante ed apprezzato spazio espositivo disegnato da Manuela Arcidiacono: i decorativi che arricchiscono le Collezioni MEG, Rocks, Legni News, Metalli e Decorì Minimi, la Collezione Digital Nature pensata da Karim Rashid e le finiture Root e Papier.

ABET LAMINATI NEW PROPOSALS AT MADE EXPO 2013

ENG

In occasion of MADE expo 2013, Abet Laminati presented a large number of new proposals which distinguished the elegant and appreciated exhibition space designed by Manuela Arcidiacono: the decors that enlarge MEG, Rocks, Legni News, Metalli and Decorì Minimi Collections, the Digital Nature Collection designed by Karim Rashid and the Root and Papier finishes.





MARCELLO MORANDINI - OPERA 573 A / 2011-2013

ABET LAMINATI E MARCELLO MORANDINI - ARTVERONA 2013

ITA

Per il secondo anno Abet Laminati ha partecipato alla fiera ArtVerona presentando un'opera realizzata in collaborazione con Marcello Morandini, uno dei maggiori rappresentanti dell'Arte Concreta in Europa.

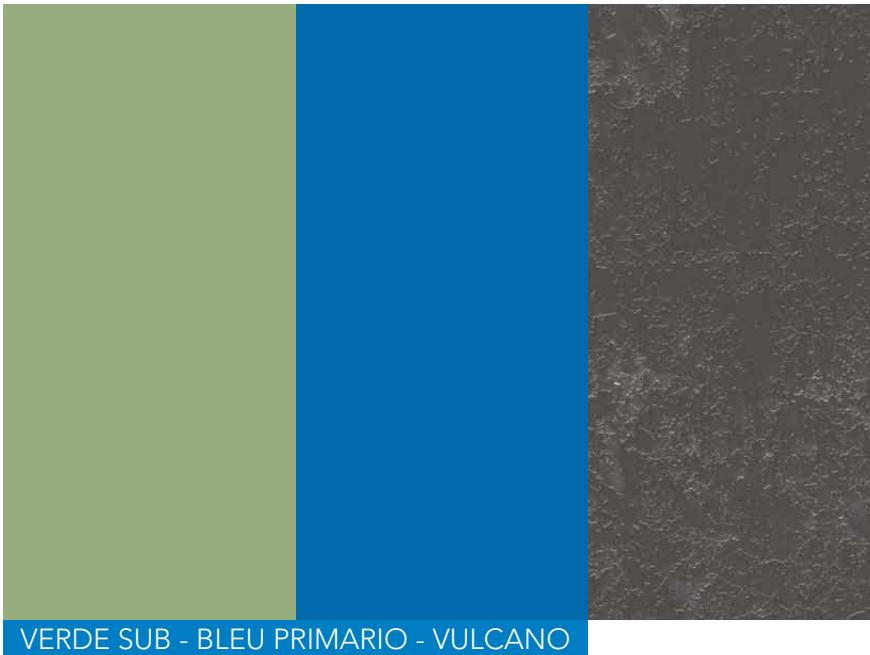
Si tratta di una scultura geometrica prodotta utilizzando lo Stratificato Print HPL, elaborata per ottenere un perfetto equilibrio formale che pervade lo spazio e trasmette conoscenza, dinamicità, forza e suggestioni.

ABET LAMINATI AND MARCELLO MORANDINI - ARTVERONA 2013

ENG

For the second year Abet Laminati took part in ArtVerona to present a work made in collaboration with Marcello Morandini, one of the greatest representatives of Concrete Art in Europe.

This geometric sculpture - realized using the Stratificato Print HPL - has been developed to strike a perfect formal balance that pervades space and conveys knowledge, dynamism, energy and suggestion.



ITA

NUOVI DECORATIVI MEG

La Collezione MEG si arricchisce di diverse alternative. Le tonalità Verde Sub e Bleu Primario sono ora disponibili in versione Standard, il decorativo Vulcano in versione Concrete.

Particolarmente significative le dieci proposte MEG Wood, varianti del marrone e del grigio, frutto di una scelta che mira a soddisfare le più diverse esigenze.

ENG

NEW MEG DECORS

The MEG Collection includes new different decors. The Verde Sub and Bleu Primario shades are now available in Standard version and the Vulcano decors in Concrete version.

Particularly interesting are the ten MEG Wood variations, a colour palette ranging from brown to grey, conceived to satisfy the most different requirements.

MEG
MATERIAL EXTERIOR GRADE

Olmo Rustico



Frassino Frisia



Rovere Gardena



Cambridge Oak



Rovere Moena



Rovere Burgundi



Douglas Cemere



Grey Oak

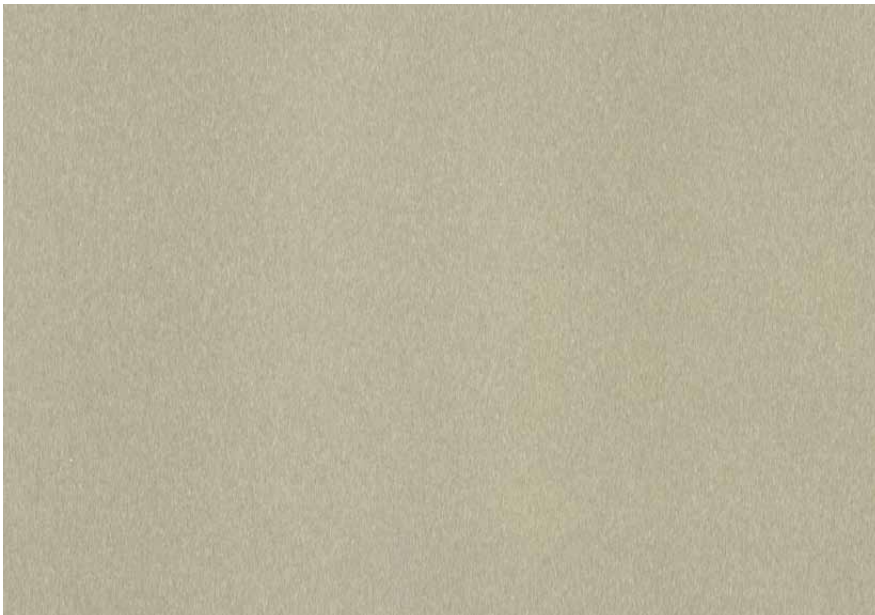


Yale Oak



Brown Oak





METALLI - TITANIO

ITA

NEWS 2013

La Collezione Legni News si impreziosisce di sette sfumature che riproducono le caratteristiche di Olmo e Rovere, la Collezione Rocks propone sei varianti fredde, materiche e naturali, la Collezione Metalli il vibrante Titanio e la Collezione Decorì Minimi si completa con la texture tipica del lino del nuovissimo Twist Light.

ENG

NEWS 2013

The Legni News Collection has been enlarged with seven different tones reproducing Elm and Oak characteristics, while in the Rocks Collection you now find six new cold and natural variations. The Metalli Collection has been enlarged with the versatile Titanio decor and the Decorì Minimi Collection has been completed with the new Twist Light proposal, a special texture which imitates the flax.

Legni News - Olmo Perlato



Legni News - Olmo Ambrato



Legni News - Olmo Grenoble



Legni News - Olmo Biondo



Legni News - Olmo Nancy



Legni News - Rovere Moka



Legni News - Rovere Saraceno



Rocks - Egizio



Rocks - Urban Style



Rocks - Wall



Rocks - Industrial



Rocks - Piombo



Rocks - Ardesia



Decorì Minimi - Twist Light





FINISH ROOT: 410 - 1384 - 604 - 644 - 421

NUOVE FINITURE ROOT & PAPIER

ITA

Due nuove finiture per magnificare il lato grezzo o delicato di un'idea, entrambe abbinata a nuovi colori. Root sprigiona l'energia della corteccia esaltando l'essenza del legno e Papier, presentata in sei tonalità ispirate ai classici delle antiche cartiere, imita la pastosità soft della cellulosa.

NEW FINISHES ROOT & PAPIER

ENG

Two new finishes created to highlight both the sides of an idea - the gentle or the rough one, both coupled to new colours. Root gives off the energy of the cortex, enhancing the wood essence, while Papier imitates the softness of the cellulose and is presented through six tones inspired by the classic hues of the old paper factories.

Rivolgetevi alla nostra Rete Vendita per richiedere i campioni che ispireranno i vostri prossimi progetti. Please, contact the local Abet Laminati representative to receive the samples that will inspire your projects.



858 Fin. Papier

892 Fin. Papier

1816 Fin. Papier

405 Fin. Papier

446 Fin. Papier

868 Fin. Papier

La fedeltà dei colori dei decorativi non può che essere relativa. Su vostra gentile richiesta, sarà nostra cura inviarvi campioni e materiale informativo dettagliato. We remind you that accuracy of the colours can only be as good as the printing process allows. We will be pleased to supply you with the specific samples and literature.



VERSO UN FUTURO PIÙ SOSTENIBILE

ITA

Abet Laminati opera da sempre nel pieno rispetto dell'ambiente, facendo un uso attento e responsabile delle risorse naturali. Nel 2010 l'azienda ha ottenuto la Certificazione ISO 14001 e ha recentemente raggiunto un altro significativo traguardo, a testimonianza del suo impegno per la salvaguardia del patrimonio boschivo mondiale. Da gennaio 2014, infatti, Abet Laminati ha conseguito entrambe le certificazioni volontarie per la "Catena di Custodia" che garantiscono che il prodotto finito sia stato realizzato utilizzando esclusivamente materiali provenienti da foreste gestite in maniera responsabile e/o da altre fonti controllate secondo gli schemi FSC® e PEFC™.

Essere una tra le più importanti realtà produttrici di laminati plastici decorativi significa soprattutto lavorare perseguendo risultati sempre migliori; farlo in modo responsabile continuerà ad essere per Abet Laminati una condizione imprescindibile, un dovere nei confronti del pianeta, del suo sviluppo e del suo futuro.



**Il marchio della
gestione forestale
responsabile**



TOWARDS A MORE SUSTAINABLE FUTURE

ENG |

Abet Laminati has always operated in full respect of the environment, focusing on economising with natural resources. In 2010 the company obtained the ISO 14001 Certification and has recently achieved another significant goal stating the commitment in favour of the safeguard of the world forest heritage. From January 2014 Abet Laminati has obtained both the voluntary “Chain of Custody” certifications that guarantee that the final product has been manufactured using exclusively materials coming from forests responsibly managed and/or from other controlled sources, according to FSC® and PEFC™ schemes.

To be a leading manufacturer of decorative plastic laminates means above all to work always improving results and to do it responsibly will continue to be for Abet Laminati an absolutely necessary condition, a duty towards the planet, of its development and its future.