



MITÄ SE ON: MEG (Material Exterior Grade) on itsekantava korkeapainelaminaatti (HPL), joka soveltuu ulkotiloihin ja vastaa standardia EN 438:2005 Osa 6. Se koostuu kokonaan hartsilla kyllästetyistä runkopereista, ja siinä on yksi tai useampi kovitemuovilla kyllästetty koristeellinen pintakerros.

Valmistusprosessissa käytetään lämmön (150 °C) ja korkean paineen (9 MPa) yhdistelmää kerrospuristimessa, jossa hartsin polykondensatio tapahtuu. Toinen tai molemmat puolet voivat olla koristeellisia. MEG voidaan toimittaa joko vakiolaatuna tai palosuojattuna F1-laatuina, jossa hartsiin on sekoitettu palamista hidastavia aineita.



PUHDISTUS: MEG-pinnat eivät edellytä mitään tiettyä puhdistusmenetelmää. Työstön tai asennuksen aikana syntyneet jäämät voidaan poistaa tavallisella, hankaamattomalla talouspuhdistusaineella ja paperipyyhkeellä, sienellä tai pehmeällä liinalla. On suositeltavaa huuhdella pinnat puhdistusainejäämistä sekä kuivata ne huolellisesti. Normaaliit nokikerrostumat voidaan poistaa asennetuista paneeleista tavallisella, hankaamattomalla talouspuhdistusaineella. Vältä aina liiallista hankaamista tai pyyhkimistä sekä välineitä, jotka voivat naarmuttaa tai hioa pintaa.

SILKKIPAINO: Digitaalipainatuksella neliväripaino-mustesuihkutulostus voidaan tehdä suoraan tiedostosta. Digitaalipainatuksen tarkkuus mahdollistaa erittäin näyttävät kuvioinnit ja erikoisvarjostukset jopa hyvin monimutkaisissa kuvissa.

Digitaalinen painotekniikka ei edellytä minimimääriä, jotka ovat perinteisen syväpainatuksen rasite. Lopputulos on erittäin vaikuttava ja vastaa täysin alkuperäistä. Myös digitaalipainettu MEG säilyttää kaikki erinomaiset ominaisuutensa.



KUVALUETTELO:

- 1) Fioretti Company - Macerata (I) - Arkkitehti Ceccarelli
- 2) BIC, yksityisrakennus - Brescia (I) - Arkkitehti Grugni
- 3) Aspes, julkinen rakennus - Pesaro (I) - Arkkitehti Imperatori
- 4) Uimahalli - Trieste (I) - Ateljee Mendini
- 5) Huoneistoja - Jemepes (B) - Arkkitehti L'Equerre - Thierry Dricot
- 6) Sairaala - Lanzarote (ES) - Arkkitehtisuunnitelma BCP Arquitectura Baquerizio Cruz Petrement



PAKSUUDET: mm 2-3-4-6-8-10-12-14-16-18

VAKIOLEVYKOOT: cm 305x130 - 420x130

PINTAMUODOT: "66" - SEI-A

TIHEYS: < 1350 KG/M3



PANEELIEN KIINNITYS

Paneeleja ei koskaan saa asentaa liian lähelle toisiaan. Jätä aina jonkin verran välystä lämpölaajenemisraon avulla, jonka koon voit laskea paneelin mittavaihtelun mukaan.

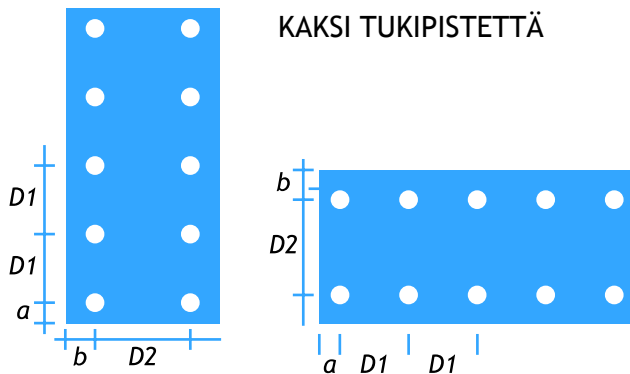
OMINAISUUS	TESTIMENETELMÄ (EN 438:2005)	OMINAISUUS tai PIIRRE	YKSIKKÖ	ARVOT	<i>l j.m</i>
VAKAUS KORKEASSA LÄMPÖTILASSA	EN 438-2.17	KUMULATIIVINEN MITTAMUUTOS	% PIT.	$p = 4$	$\leq 0,40$
					$\leq 0,80$
			% LEV.	$p = 6, 8, 10$	$\leq 0,30$
					$\leq 0,60$

MEG kutistuu kuivissa ja laajentuu kosteissa olosuhteissa.

PORAUSJAKO

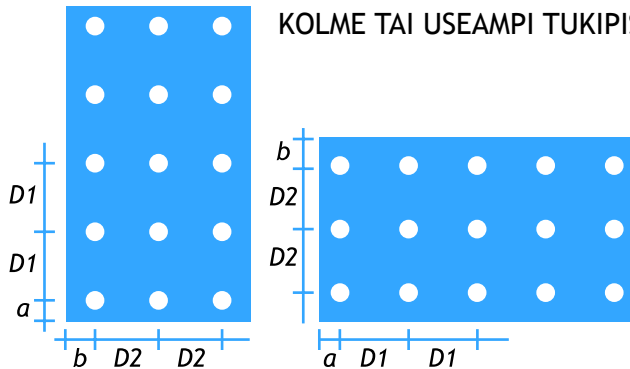
Kiinnityspisteiden etäisyyttä on lyhennettävä yli 20 m korkeiden rakennusten niissä osissa, jotka ovat eniten tuulelle alttiina, kuten ylimmissä kerroksissa ja nurkissa. Paikallisia säädöksiä ja rakennusmääräyksiä tulee kuitenkin aina noudattaa.

KAKSI TUKIPISTETTÄ



PAKSUUS (mm)	MAKS. D1	MAKS. D2 (mm)	a (mm)	b (mm)
6	400	400	20-40	20-40
8	550	500	20-40	20-40
10	800	600	20-50	20-50
12	900	700	20-50	20-50

KOLME TAI USEAMPI TUKIPISTE



PAKSUUS (mm)	MAKS. D1	MAKS. D2 (mm)	a (mm)	b (mm)
6	550	400	20-40	20-40
8	700	500	20-40	20-40
10	800	600	20-60	20-60
12	900	700	20-60	20-60



TEHTAAN TAKUU: ABET LAMINATIN MEG (Material Exterior Grade) on valmistettu erikoistekniikoilla, jotka tekevät siitä ulkoilmasovelluksiin soveltuvan. MEG kestää normaaleja luonnonilmiöitä kuten sadetta, lunta, rakeita, kuumuutta, kylmyyttä, auringonvaloa, suolaa ja näiden yhdistelmiä. Pakokaasut tai haposateet eivät vaikuta MEG-materiaaliin, jonka pinta ja runko pysyvät vahingoittumattomina. Tämän alan pitkä kokemus takaa MEG:n luotettavuuden.

ABET LAMINATI takaa MEG-paneelien värin pysyvyyden ja mekaanisen toiminnallisuuden 10 vuodeksi.

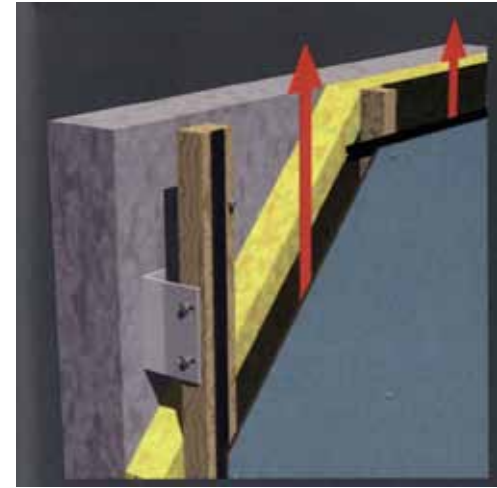
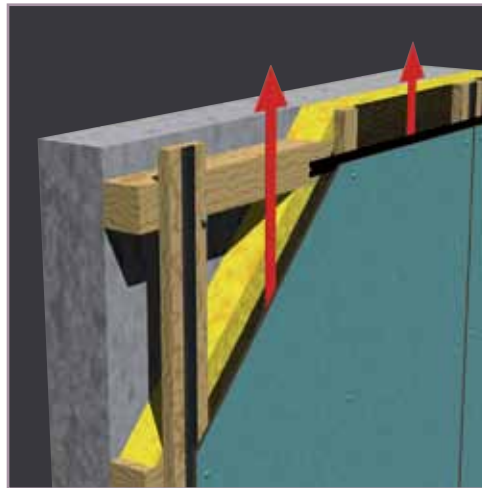
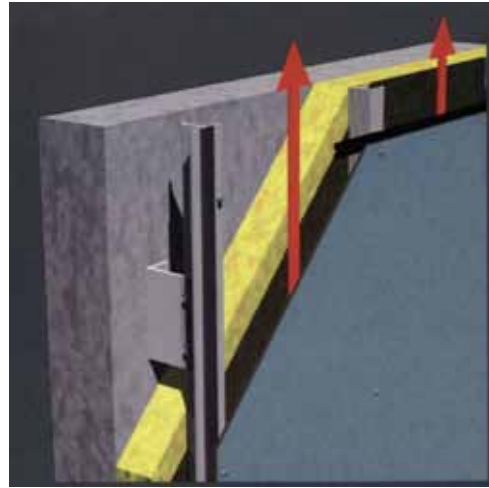


ESIMERKKEJÄ TUULETTUVIEN JULKISIVUJEN KIINNITYSJÄRJESTELMISTÄ

”NÄKYVÄ” KIINNITYS ALUMIINIALUSRAKENTEeseen (1)

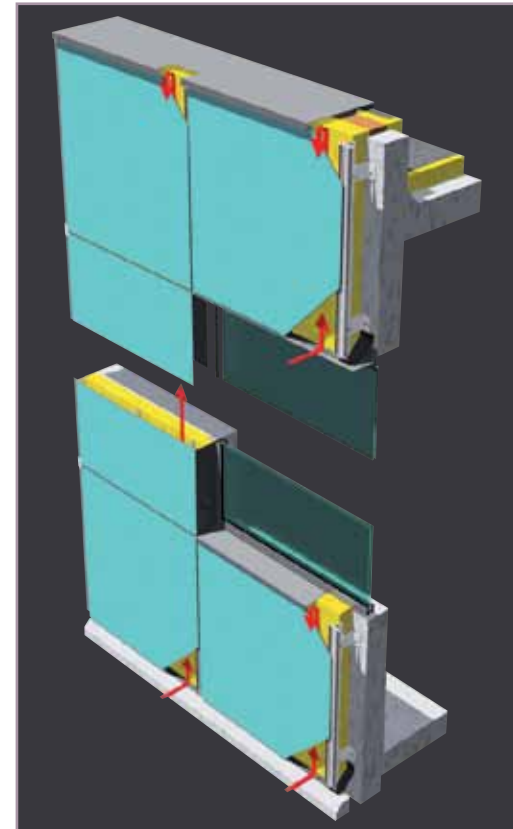
”NÄKYVÄ” KIINNITYS PUISEEN ALUSRAKENTEeseen (2)

”NÄKYVÄ” KIINNITYS PUISEEN/ALUMIINISEEN YHDISTELMÄALUSRAKENTEeseen (3)



TUULETTUVA JULKISIVU

Tuulettuvan julkisivun konsepti perustuu ilmataskun luomiseen julkisivuverhoksen ja itse rakennuksen väliin ja mahdollistaa ilman liikkumisen. Tuuletusrako on siksi rakennettava tiettyjen parametrien mukaisesti ilmavirtauksen mahdollistamiseksi. Tämä tekniikka täyttää monet julkisivusuunnittelun vaatimukset, ja parantaa merkittävästi rakennusympäristöä.



MATERIAL EXTERIOR GRADE
STANDARD - WOOD - CONCRETE- METAL



Esite on käännetty englanninkielisestä alkuperäisversiosta emmekä vastaa tekstin mahdollisista käännös tai muista virheistä.

Tarkempaa tietoa saat Lore Oy:ltä. ABET LAMINATI:lla on yksityiskohtaisempia esitteitä englanniksi.