

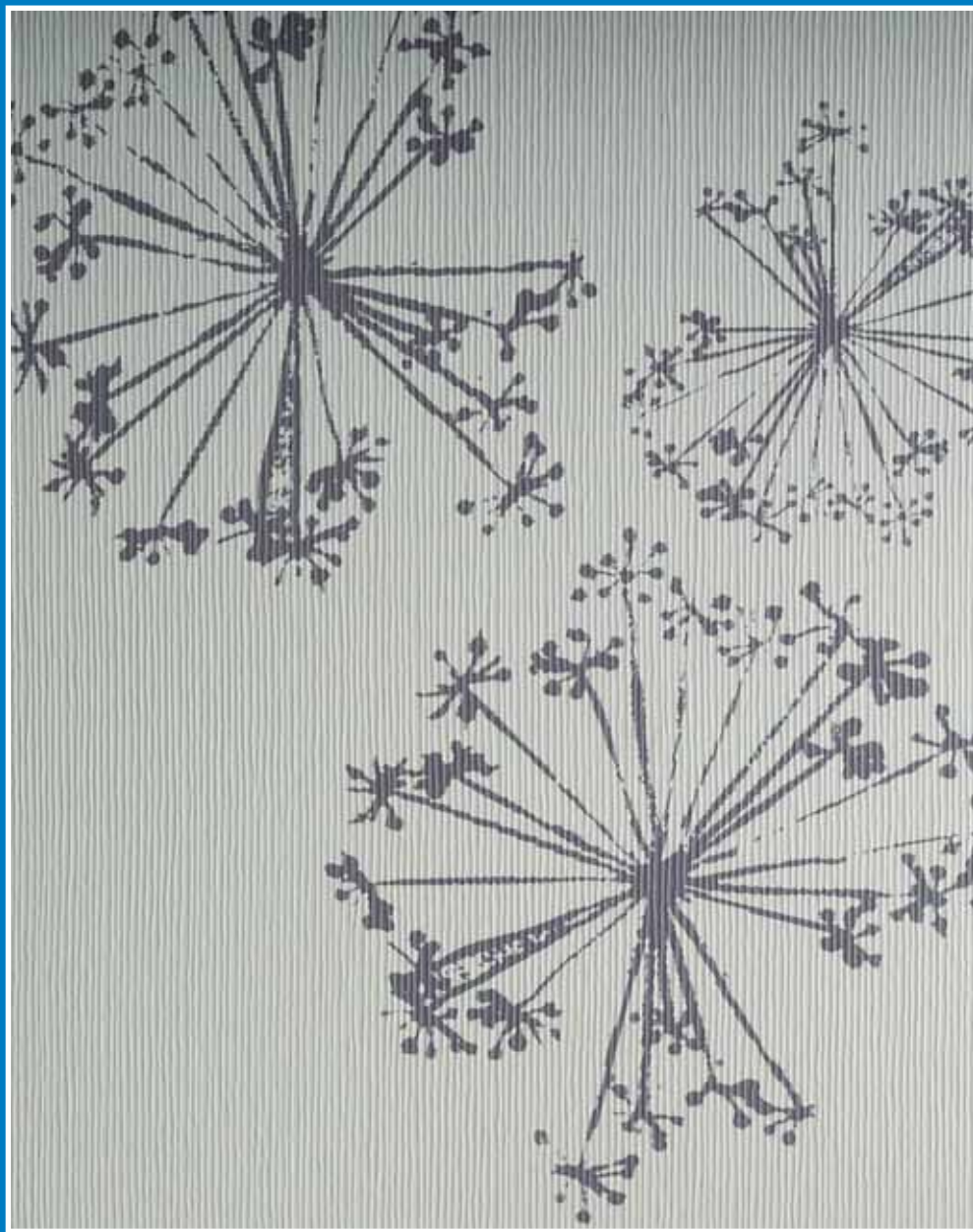
ABET LAMINATI



Unlimited selection

ULIXES

Il viaggio infinito nell'architettura e negli stili di vita



The never-ending voyage into architecture and life styles

ABET LAMINATI: 50 ANNI ALL'INSEGNA DELL'INNOVAZIONE E DELLA PROMOZIONE DEL MADE IN ITALY NEL MONDO

Nata a Bra alla fine degli anni Cinquanta, ABET LAMINATI ha celebrato il suo cinquantesimo compleanno. Cinquant'anni di stretta collaborazione con designer e architetti del calibro di Ettore Sottsass, Gio Ponti, Alessandro Mendini, Enzo Mari, Andrea Branzi, Joe Colombo, François Burkhardt, Paola Navone, Karim Rashid e molti altri, che hanno consentito ad ABET LAMINATI di ottenere autorevoli riconoscimenti e di partecipare attivamente allo sviluppo del design italiano nel mondo. Un'infinita gamma di prodotti differenziati gli uni dagli altri per caratteristiche costitutive, particolarità estetiche e funzionali, hanno segnato l'evoluzione dell'azienda. ABET LAMINATI, protagonista delle operazioni culturali più straordinarie degli anni Settanta e Ottanta, ha sviluppato nel tempo ricerche capaci di lavorare sull'immagine del laminato attraverso lo studio di decori e texture in grado di suscitare emozioni, deviare la percezione, cambiare le connotazioni estetiche. Grazie a questi sforzi il laminato ABET ha assunto una vera e propria identità, distinguendosi e reinterpretandosi, nel corso dei suoi cinquant'anni, nelle sue infinite varianti.





1968 Manifesto pubblicitario / Advertising image



Anni '50
Le prime collezioni colori
The 50s
The first collections
of colours



Anni '90
Lancio della collezione Colors,
catalogo a cura di Paola Navone
The 90s
The launch of the
collection Colors,
catalogue by Paola Navone

Italy: the new domestic landscape
museum of modern art new york



1972
Manifesto pubblicitario
mostra del Design italiano
al MOMA di New York
1972
Poster advertising the
Exhibition of Italian Design
at the MOMA in New York

ABET LAMINATI, founded in 1957, celebrated its 50th birthday. Over the years, ABET LAMINATI has worked with many top designers and architects such as Ettore Sottsass, Gio Ponti, Alessandro Mendini, Enzo Mari, Andrea Branzi, Joe Colombo, Francois Burkhardt, Paola Navone, Karim Rashid and many others: thanks to these collaborations ABET LAMINATI has obtained prestigious awards and has given its contribute to the development of Italian design all over the world. The evolution of the company has been marked by the production of a wide range of laminates with different aesthetic and functional characteristics. Playing an important role in the cultural movements of the 70s and the 80s, the studies of ABET LAMINATI have been focused on the research of décor and textures that evoke feelings, emotions and perceptions. This way the laminates have gained a true identity.

**ABET LAMINATI:
50 YEARS MARKED BY
GREAT INNOVATIONS
AND THE PROMOTION
OF THE MADE IN ITALY
ALL OVER THE WORLD**



2007
La Presidente Cesara Mazzola Garbarino
e Francesco Comoglio
2007
President Cesara Mazzola Garbarino
and Mr. Francesco Comoglio



COLLECTION DIGITALIA

I nuovi decori creati da Karim Rashid compongono la collezione di laminati digitali basata su un folle gioco di percezioni

Karim Rashid disegna per ABET LAMINATI 27 nuovi decori realizzati con stampa digitale: **Collection Digitalia**. Aquatik, Bleep, Morph, Replicant, solo per citarne alcuni, sono tutti decori sgargianti e colorati pronti a scatenare illusioni ottiche. Eco di quello che è stato il movimento Optical, i nuovi decori disegnati da Karim Rashid hanno la capacità di stimolare e coinvolgere lo spettatore. Con segni essenzialmente grafici, il designer, attraverso linee collocate in griglie modulari e strutturali diverse, ottiene effetti che inducono ad uno stato d'instabilità percettiva. Esperienza umana, comportamenti sociali, problemi globali economici e politici, interazione fisica e mentale, sono fattori che sinergicamente influiscono sul design, inteso da Karim Rashid come mezzo per cambiare il mondo: elemento attivo per coniugare arte e società.

Karim, nella proclamazione del Karimanifesto, palesa la volontà di vedere uomini integrati nel loro tempo, partecipi al divenire del mondo contemporaneo, persone capaci di staccarsi da pensieri nostalgici, dalle tradizioni anticate, dai vecchi rituali, dal kitsch e dall'insignificante.

Karim dichiara a chiare lettere che: "se la natura umana significa vivere nel passato, cambiare il mondo significa cambiare la natura umana". Persegue il suo obiettivo bombardando l'uomo contemporaneo con suggestioni, forme, immagini, segni, luci e colori. Anche con i nuovi decori prodotti da ABET LAMINATI, il designer più popolare del momento cavalca la sua poetica: offre a chi guarda nuovi stimoli ed emozioni!

Karim Rashid has designed for ABET LAMINATI **Collection Digitalia**, a new collection of 27 décor in digital print.

Aquatik, Bleep, Morph, Replicant, just to mention some of them, are bright and colourful décor that seem to produce optical illusions. The new décor and graphical lines by Karim Rashid are able to stimulate the imagination and charm the observers, creating different modular schemes and thus provoking an effect of instability. According to Karim Rashid, human experience, social behaviours, economical and political problems and the interaction between mind and body can influence design.

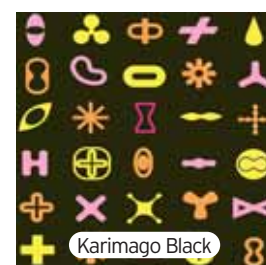
Karim Rashid in his Karimanifesto reveals his wish to see people live in the modus of their time and participate in the contemporary world, people that will be able to release themselves from nostalgia, antiquated traditions, old rituals, from what is kitsch and meaningless.

Karim declares that "if human nature is to live in the past, to change the world is to change human nature": to reach his goal he provides contemporary people with strong impressions, shapes, images, signs, lights and colours. Even within the new collection for ABET LAMINATI, the most popular designer describes his philosophy: to arouse feelings and emotions.

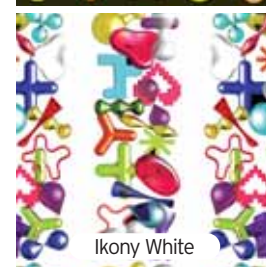
COLLECTION DIGITALIA

New décor by Karim Rashid: a collection in digital print based on a perception game

ULIXES
4



Karimago Black



Ikony White



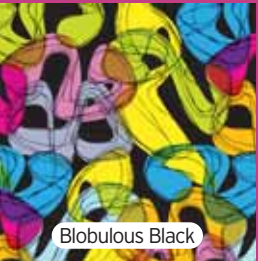
Gamma



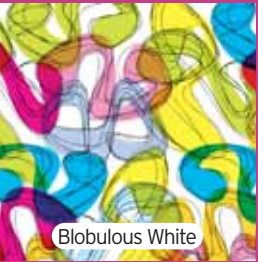
Aquatik



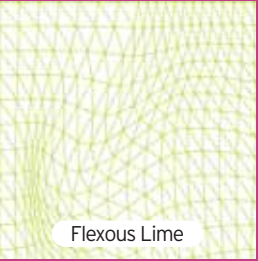
Bleep



Blobulous Black



Blobulous White



Flexous Lime



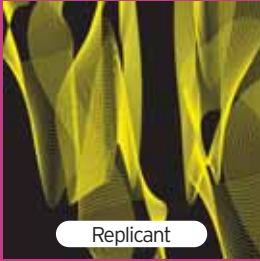
Flexous Pink



Kroma



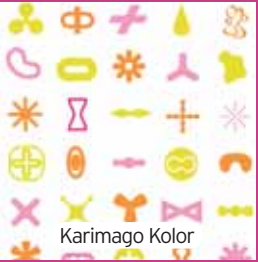
Ikony Black



Replicant



Infinity



Karimago Kolor



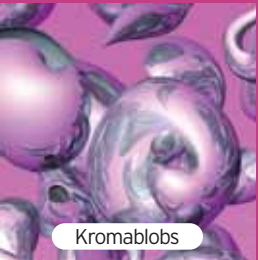
Karimago Grey



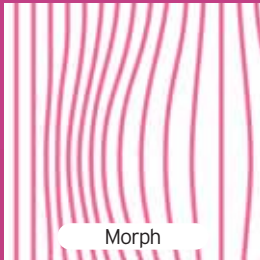
Karimago Lime



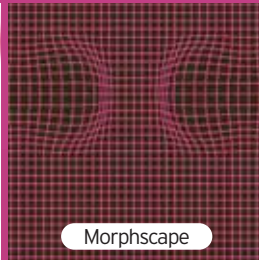
Knit



Kromablobs



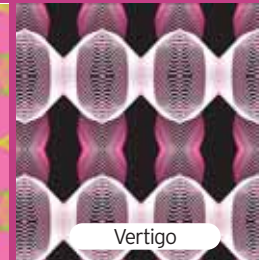
Morph



Morphscape



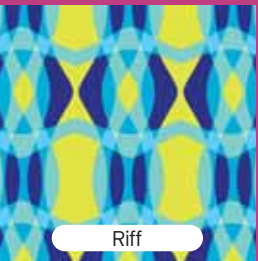
Myriad



Vertigo



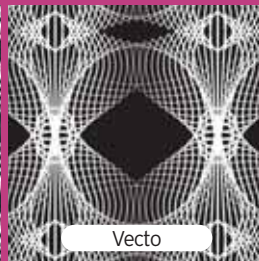
Orikami



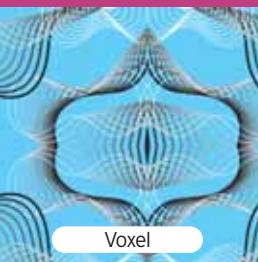
Riff



Sonik



Vecto



Voxel



...“Rashid propone un mondo generato e definito all'interno di se stesso. Un'invenzione autoreferenziale. Un globo visivo ad alta concentrazione energetica sviluppato su un intreccio moltiplicatorio di alfabeti espressivi”
Alessandro Mendini



in collaborazione con

De Rosso



Kasa Digitalia per ABET LAMINATI, Triennale di Milano, Salone Internazionale del Mobile 2008
Kasa Digitalia for ABET LAMINATI, at the Triennale in Milan, International Furniture Exhibition, 2008

“...Rashid puts forth a world generated and defined completely from within. A self-referential invention. It is a visual globe with a high concentration of energy, developed on a weave of multiple expressive alphabets...”
Alessandro Mendini



**OMAGGIO A ETTORE SOTTASS
IN OCCASIONE DEL XXIII UIA
WORLD CONGRESS OF
ARCHITECTURE DI TORINO**
ABET LAMINATI presenta la libreria
Carlton, oggetto cult del design italiano

Dalla stretta collaborazione che ha unito ABET LAMINATI e il grande Ettore Sottsass per molti decenni, l'azienda ha deciso di rendere omaggio all'artista proponendo al pubblico del XXIII UIA World Congress of Architecture di Torino un oggetto cult del design italiano: la libreria Carlton, progettata per Memphis nel 1981 e interamente realizzata con laminati ABET.

Nato come simbolo del new design, Memphis vuole dare vita a un design più creativo, giocoso e colorato. "Per me - affermava Sottsass alla prima mostra del gruppo all'Arc 74 nel 1981 - il design è uno strumento per discutere della vita, dei rapporti sociali, della politica e del design stesso".

Tra le più conosciute opere di Sottsass, Carlton è una costruzione di forme geometriche colorate e accatastate l'una sull'altra, come un gioco a metà strada tra un totem e un video game. Carlton è una risposta ludica alla necessità di avere forme solide e godibili: un modo per ricordare, non senza ironia, il sacro e il profano, la storia e l'attualità, l'archetipo e le sue manifestazioni. Opera presentata da ABET LAMINATI ad Architektonika, Carlton è uno degli oggetti più rappresentativi del genio di Sottsass: tanto riconoscibile da diventarne icona. ABET LAMINATI la esalta, la inserisce nello spazio bianco e vuoto del suo stand: metafora di una piazza che ha al suo centro un unico importante monumento.

After years of collaboration with the top designer Ettore Sottsass, ABET LAMINATI wants to pay homage to the artist, showing, inside its stand at the XXIII UIA World Congress of Architecture in Turin, the famous Carlton bookcase, designed for Memphis in 1981, entirely realized with laminates by ABET.

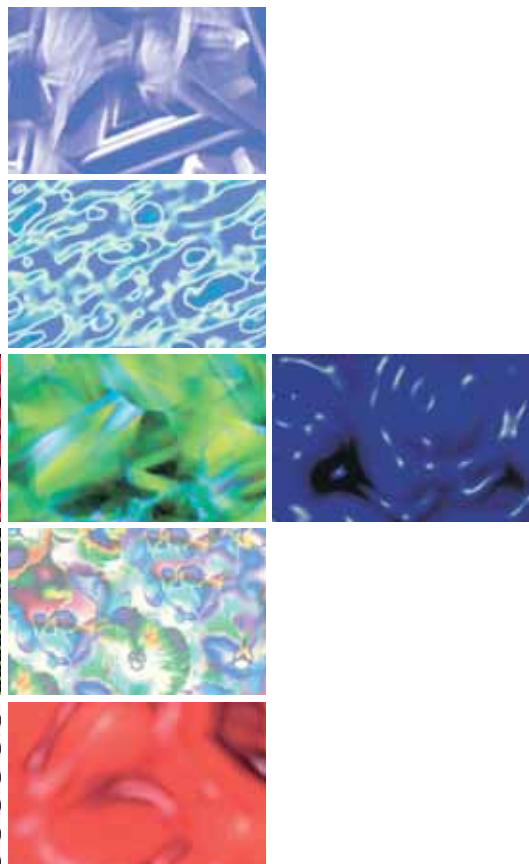
Born as a symbol of new design, Memphis wants to create a more imaginative, playful and coloured design. On the occasion of the first exhibition of Memphis at the Arch 74 in 1981, Sottsass said: "To me design is a way of discussing life, it is a way of discussing society, politics and even design itself".

Carlton bookcase is one of the most known works by Sottsass: it has a structure made of coloured geometric shapes stacked one onto the other, halfway between a totem and a video-game. Carlton is a 'playful answer to the need for solid and enjoyable forms: a way of linking, not without irony, the sacred and the profane, history and actuality, the archetype and its manifestations'.

Presented by ABET LAMINATI at Architektonika, Carlton is still one of the most famous work by Sottsass: it is so recognisable that it has become an icon. ABET LAMINATI places Carlton in its white, empty stand: a metaphor of a square which has in the middle just one important monument.

**AN HOMAGE TO ETTORE
SOTTASSAT THE XXIII UIA
WORLD CONGRESS OF
ARCHITECTURE IN TURIN**
ABET LAMINATI shows the famous
Carlton bookcase, a cult in the world
of Italian design

ULIXES



Ettore Sottsass per ABET LAMINATI: decori dagli anni '60 fino al 2000. A destra: la libreria Carlton progettata per Memphis nel 1981
Ettore Sottsass for ABET LAMINATI: the décor from 1960 to 2000. On the left: the Carlton bookcase designed for Memphis in 1981

PAOLA NAVONE E LE NUOVE SERIGRAFIE PER ABET LAMINATI Broccato, Ivy, Fiore Pop, Neige

Torinese di nascita ma milanese d'adozione, Paola Navone, è tra i protagonisti del design italiano. Laureatasi in architettura presso il Politecnico di Torino, già tra gli anni Settanta e Ottanta opera accanto ad Alessandro Mendini, Ettore Sottsass, Andrea Branzi nel gruppo Alchimia, l'ala più avanzata della scena italiana del design, sviluppando una posizione d'avanguardia altamente stimolante e produttiva. Nel 1979 incontra ABET e i suoi laminati e scopre la passione per la decorazione delle superfici rigide.

Recentemente Paola Navone ha progettato per ABET LAMINATI una serie di serigrafie che, con sottile eleganza, evocano tutta la conoscenza e la consapevolezza della designer per i decori.

A prescindere dal significato intrinseco della serigrafia, che si differenzia dalle altre tecniche di stampa per la sua particolare applicazione più artistica che industriale, la designer sceglie per i suoi decori la finitura Longline. Proposta in 4 diverse tipologie decorative Broccato, Ivy, Fiore Pop e Neige, suggerisce la percezione, sia tattile che visiva, di tante linee parallele.

Costituite principalmente sul dialogo che si instaura tra sfondo e figura, Paola Navone incentra la forza delle sue serigrafie sul rapporto tra segno e colore, accentuando al massimo il valore cromatico in dicromie: disegno e sfondo.

Il risultato è tutto da vedere e da applicare, con la versatilità tipica di tutti i laminati ABET, su ogni sorta di superficie.

LA SERIE BROCCATO

Prendendo spunto dal noto tessuto ottenuto per mezzo di telaio Jacquard, Paola Navone conferisce al decoro delle sue serigrafie la stessa caratteristica: stacca il disegno dal fondo attribuendo ad esso un colore diverso.

Owing its name to the Jacquard weave, Paola Navone separates visually the drawing, coloured differently, from its background.



LA SERIE IVY

Letteralmente edera, riproduce sempre sulla stessa texture Longline tante piccole foglioline tipiche del sempreverde.

The Ivy range reproduces on the Longline texture the typical small little leaves of the ivy.



FIORE POP

Il nome attribuito dalla designer alla collezione dichiara un vero e proprio omaggio all'icona dell'arte Pop: Andy Warhol e i suoi Flowers. The Fiore Pop series can be considered a clear homage to the icon of Pop art, Andy Warhol and his Flowers.

NEIGE

La magnificenza della natura, capace di creare forme geometriche complesse come quelle dei fiocchi di neve, suggerisce il decoro di Navone che si rifà proprio all'idea aperta del cristallo, evocando leggerezza ed evanescenza.

The magnificence of nature is able to create the complex geometrical structure of the snowflakes, reproduced by Paola Navone in the Neige range: this series evokes lightness and evanescence.



PAOLA NAVONE AND HER NEW SERIGRAPHIES FOR ABET LAMINATI Broccato, Ivy, Fiore Pop, Neige

8

“ABITARE IL TEMPO”, VERONA: UN ASCENSORE PER VEDERE IL MONDO DALL’ALTO

ABET LAMINATI collabora con
l’architetto Diego Grandi per l’evento
Next Floor, regalando nuove sensazioni
in uno spazio inusuale

Il costante dialogo con il mondo e la cultura del design, ha portato ABET LAMINATI a rinnovare la collaborazione con l’architetto Diego Grandi nella realizzazione del progetto Next Floor: una vera e propria installazione che trova come scheletro strutturale un ascensore e nella sostanza la meraviglia e la sorpresa delle opere d’arte.

Diego Grandi, è già stato partner di ABET LAMINATI nel progetto “Una nuova generazione di superfici”, che lo ha visto protagonista tra 20 giovani progettisti di diverse nazionalità, invitati a progettare il decoro di una nuova superficie in laminato.

Contenitore, l’ascensore diventa luogo archetipo di un mondo in divenire, promotore di emozioni e suggestioni. Presentata in occasione di Abitare il Tempo, nella speciale sezione dedicata all’Architettura d’Interni, l’installazione Next Floor è una simulazione d’interno domestico, da spazio anonimo l’ascensore si trasforma in luogo di spunti inaspettati, dove personalizzazione e accoglienza diventano protagonisti. Rivestita al suo interno da laminati ABET, Next Floor vede impiegati per le pareti laminati con finitura Grainwood e per il soffitto Diafos Digital Print, speciale laminato che permette alla luce, sia essa artificiale o naturale, di filtrare. Su esso, sotto precise coordinate del designer, sono state riprodotte tante piccole foglie verdi a suggerire l’idea di uno sfondamento verticale, di un cielo aperto sopra noi. L’inusuale sensazione è data da un vero e proprio ramo che attraversa da lato a lato le pareti dell’ascensore; elemento estraneo, suscita l’idea di un mondo fatato, un luogo surreale, una scatola delle meraviglie. Fuori delle coordinate di spazio e tempo, in una dimensione quasi astratta, ovattata, si può trascorrere il tempo necessario a percorrere la distanza interposta tra piano e piano, oscillando su una vera e propria altalena sulla quale ci si può serenamente dondolare respirando, almeno per un breve lasso di tempo, un po’ di beata spensieratezza. Push the button!

The constant dialogue between the world and culture of design led ABET LAMINATI to cooperate once more with architect Diego Grandi for the realization of the project Next Floor. Arch. Diego Grandi and ABET LAMINATI have already met, on the occasion of the project “A new generation of surfaces”, when Grandi had been chosen with other 20 young designers coming from all over the world: these young designers were asked to create new décor for a laminate surface and to design an object or an environment using this surface. Today, Diego Grandi designs Next Floor, a real installation: it has the structure of a lift but it is also a work of art.

Presented on the occasion of Abitare il Tempo, in the special section dedicated to Interior Architectures, the installation Next Floor is not only the simulation of a domestic space but also the source of different personal suggestions. Inside, Next Floor is covered with ABET laminates: Grainwood has been used for the walls and Diafos Digital Print for the ceiling. The latter is a special laminate which allows light, both artificial and natural, to filter. Lots of small green leaves have been printed on this laminate, according to the designer’s instructions. These wants to give the idea of an open sky above us. A real branch stretches from one side of the lift to the other: this is a strange element which suggests the idea of an enchanted world, a surreal place and evokes paradoxal sensations. Out of time and space, into an almost abstract dimension, it is possible to cover the distance between floors, balancing on a real swing.

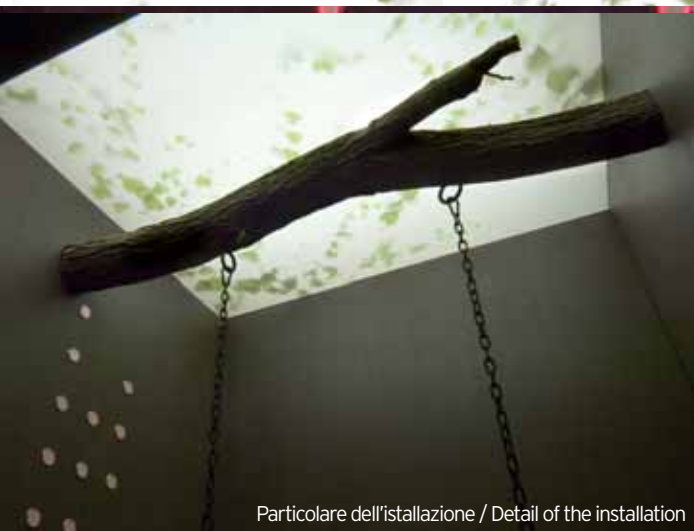
As a matter of fact, hung up on a branch there’s a wooden swing that can be used to oscillate happily while breathing, at least for a short time, a bit of lightheartedness. Push the button!

A LIFT TO SEE THE WORLD FROM ABOVE AT “ABITARE IL TEMPO”, VERONA:

ABET LAMINATI cooperates with the
architect Diego Grandi for the project
Next Floor evoking new sensations in
an uncommon place



Stampa digitale su Diafos / Digital print on Diafos



Particolare dell’installazione / Detail of the installation



Arch. Diego Grandi



Ideazione e progettazione dello stand a cura dell'Arch. Manuela Arcidiacono
Stand designed by Arch. Manuela Arcidiacono

ZOW DI PORDENONE 2008: INTERPRETIAMO LA GEOMETRIA DELLA NATURA

I prismi diventano i protagonisti di uno stand ispirato alle nascoste geometrie della Natura

Presentando con l'occasione la nuova collezione PRAL, ABET LAMINATI sceglie il prisma per modulare il suo stand. Scandisce lo spazio con forme esagonali, moduli variabili che si stagliano e definiscono l'ambiente. Il solido diventa centro e pur variando nella scala e nel decoro rimane uguale nella sua forma. Ispirandosi al concetto dell'autosomiglianza, alla base della matematica del caos e della più moderna geometria frattale, il progetto persegue la mirabile legge di continuità ed armonia che regola i fenomeni della natura, elemento fondamentale per ABET LAMINATI che da oltre 50 anni presta particolare attenzione all'ambiente. Rivestiti in tutte le loro sfaccettature con l'infinita gamma dei prodotti ABET LAMINATI come New Wood, Musk, Metalli e la nuova collezione PRAL, straordinario materiale artificiale la cui essenza è bellezza, colore e plasmabilità, i prismi diventano metafora di corpi generati dalla stessa Madre Terra: escono dal terreno per dar vita a nuove accattivanti finiture per l'arredamento. Grazie alle notevoli collezioni proposte da ABET LAMINATI, i monoliti si vestono di volta in volta con laminati differenti, diventano attori di un mondo naturale: evocano legno, pietra, metallo e molto altro ancora. Alle pareti alcuni esagoni si compongono leggeri per mostrare la forza del nuovo laminato Magnetico, particolare laminato a forte attrazione magnetica che, proposto in versione bianco lucido e antracite opaco, è utilizzabile anche come lavagna. Nella totalità dei prodotti proposti agli ospiti dello Zow, la matericità e la particolarità delle singole superfici è perfettamente percepibile grazie ad un sapiente equilibrio non solo formale ma anche cromatico. ABET LAMINATI presenta nel suo stile, la forza della Natura in un gioco di geometrie macro.

ZOW FAIR 2008 IN PORDENONE: THE INTERPRETATION OF THE GEOMETRIC STRUCTURE OF NATURE

The prisms become the protagonists of the stand

ABET LAMINATI chooses the prism for its stand and presents the new collection PRAL. The space is marked by hexagonal shapes, variable modules which define the environment. The solid figure is the heart of the stand and although its dimension and décor change, it preserves its own shape. This way the prism seems to follow the law of continuity and of harmony of Nature that ABET LAMINATI has honoured for over 50 years. Entirely covered with the endless range of products by ABET LAMINATI, such as New Wood, Musk, Metalli, and the new collection PRAL, the prisms become metaphors of the shapes created by Mother Earth: they come out from the ground to create new and captivating finishes for furniture. Thanks to all the series of products by ABET LAMINATI, the monoliths are covered each time with different laminates and they become actors of a natural world: they evoke wood, stone, metal and so on. On the walls some hexagons show the strength of the magnetic laminate, a particular laminate with magnetic attraction which, in glossy white and dull anthracite, can be used as a blackboard. Among the wide range of products proposed at the Zow, the peculiarity of the different surfaces can be clearly noticed thanks to a perfect balance between shapes and colours. ABET LAMINATI presents, with its own style, the strength of Nature in an interplay of geometric macrostructures.

XI BIENNALE DI ARCHITETTURA DI VENEZIA: ABET LAMINATI PER IL PROGETTO UNETERNAL CITY, SOGNANDO LA ROMA DEL FUTURO

Dodici studi di progettazione reinterpretano la Città Eterna

In occasione dell'XI Mostra Internazionale di Architettura dal titolo Out There: Architecture Beyond Building, diretta da Aaron Betsky e organizzata dalla Biennale di Venezia, ABET LAMINATI diventa sostenitrice di un fare architettonico teso ad offrire forme concrete e immagini seduttive. Parte attiva della sezione Uneternal City, ABET LAMINATI condivide con i 12 studi di progettazione invitati alla manifestazione, l'idea di reinterpretare la Città Eterna: Roma. La sezione intende verificare nuovi strumenti per la trasformazione della città contemporanea. L'idea è quella di creare un'urbanistica differente capace di autoalimentarsi ed estendersi a macchia d'olio modificando ciò che esiste. Ecco perché l'immagine che ne emerge è quella di un'evoluzione della città come dinamica e volatile. I progetti interrogano la città di Roma e, senza necessariamente essere realizzabili e concreti, lavorano in aree periferiche, nello spazio territoriale dai contorni non ben definiti tra città e paesaggio, lontano dal centro storico, lontano dall'immagine iconografica della Città Eterna. L'immagine che ne emerge è quella di una Roma del futuro, dove gli architetti aprono nuovi punti d'osservazione sul paesaggio, modificano la realtà con la propria visione, a volte critica a volte incantata. Uneternal City ha la capacità d'instaurare un dialogo fra linguaggi artistici, proponendosi di svelare l'anima nascosta della città celata dietro i suoi edifici. Il progetto ha coinvolto 12 studi d'architettura

nazionale e internazionale: (in ordine alfabetico) BIG - Bjarke Ingels Group (Copenhagen), Centola&Associati (Salerno - Roma), Clark Stevens-New West Land (Topanga, California), Delogu Associati (Roma), Giammetta&Giammetta (Roma), Koning Eizenberg Architecture (Santa Monica, California), Labics (Roma), MAD office (Pechino - Tokyo), n!studio (Roma), Nemesi (Roma), t-studio (Roma), West 8 (Rotterdam - Brussel).

AT THE XI BIENNALE OF ARCHITECTURE AS A SPONSOR OF UNETERNAL CITY ABET LAMINATI PAINTS THE FUTURE OF ROME

Twelve Design Studios represent the Eternal City

At the 11th International Architecture Exhibition organized by Biennale of Venice and titled Out There: Architecture Beyond Building, directed by Aaron Betsky, ABET LAMINATI is the sponsor of the idea of architecture as a way to offer some concrete forms and seductive images. ABET LAMINATI plays an active role in the project Uneternal City, a part of the exhibition dedicated to the city of Rome: twelve Italian and international design studios, among them the Giammetta&Giammetta studio - Rome, are asked to imagine once more the Eternal City. This project intends to verify new instruments for the transformation of the contemporary city, the town planning should be modified by itself in a dynamic and ever changing urban contest. The projects focus on peripheral areas, territories without form, not well defined intermediate lands between the city and the landscape, far from the famous old city centre and from the classical image of Rome as the Eternal City. The intended image is that of Rome in the distant future, in



Giammetta & Giammetta - Paracity

which architects will open new observation points on the landscape, changing reality with its own ideas and vision, with an often critical but sometimes enchanted eye. Uneternal City allows the dialogue between different artistic languages and it unveils what is hidden under the famous buildings of Rome.

LE NOVITA' DELLA COLLEZIONE 2008/2010 "UNLIMITED SELECTION"

Nuove collezioni e nuove finiture
arricchiscono il variopinto
mondo del laminato

Tra le molteplici novità proposte, ABET LAMINATI è fiera di presentare nuove accattivanti collezioni e finiture.

Nella collezione Colours and Textures, laminati colorati che catturano l'attenzione, alle tante finiture già in catalogo, (Microline, Millerighe, Grana Due e Lucida) si è aggiunta la nuova finitura Grainwood, elemento portante della nuova serie Musk. Costituita da 10 colori tutti tratti da una gamma cromatica terrena e naturale, la peculiarità della serie risiede proprio nella finitura che, come indica lo stesso nome, evoca e simula le venature tipiche del legno.

La verosimiglianza è data, oltre che dalla percezione visiva, anche da quella tattile. Nell'intera collezione la finitura Grainwood è applicata su laminati con colori base come panna, grigio, verde malva, colori opachi sui quali si alterna, in un ritmato bassorilievo, la luminescenza della venatura. Simulacro di un vero e proprio solco ligneo, la finitura trova la sua massima espressione nella collezione New Wood. Novità assoluta 2008-2010, la nuova collezione, composta da 27 decorativi, diventa sintesi di un mondo ligneo. Altre collezioni si sono arricchite con nuovi decori, come la serie dei Decori Minimi o Digital Print. Nuova generazione nella decorazione delle superfici, Digital Print sgancia la produzione del laminato dagli standard produttivi su larga scala: con la stampa digitale può essere realizzato anche un solo pannello.

Il Walkprint, laminato ad alta resistenza superficiale particolarmente adatto per pavimenti sopraelevati, la collezione Diafos, laminati dal disegno trasparente e tridimensionale e I Finti, riproduzioni fedeli su laminato di marmo, granito, onice e roccia, sono oggi disponibili in una gamma ancora più ampia di colori e finiture.

Nella serie I Finti, alla finitura lucida, tipica delle superfici lapidee di uso domestico, si aggiunge la finitura Climb, ad evocare l'aspetto naturale e opaco delle pareti di roccia. E ancora, i pannelli di laminato autoportanti e molto resistenti Meg, ideali per rivestimenti esterni e arredi urbani, hanno allargato la loro già vasta gamma di decorazioni: colori caldi simili a legno, Wood, glaciali colori che imitano la roccia, Concrete, e infine il decoro Metal.

Una collezione completamente nuova è Kaleidos: finiture metalliche dall'effetto specchio, la cui particolarità è creare un effetto visuale tridimensionale. Questa collezione è disponibile in quattro diverse finiture, Shards, Crystal, Lens and Sparkles: in accordo con i loro nomi queste finiture evocano piccoli frammenti che illuminano la superficie del laminato.

COLOURS
AND TEXTURES
MUSK

DECORI MINIMI

DIAFOS

I FINTI

10
ULIXES



MEG

KALEIDOS

SERIE METALLI

WALKPRINT

NEW WOOD

ABET LAMINATI is proud to promote its new captivating finishes and décor. The new Grainwood finish, one of the most important finishes in the Musk series, which resembles the wood grains not only when you see it but also when you touch it, has been added to the collection Colours and Textures. In this collection the Grainwood finish is applied on laminates whose base colours are cream, grey and mauve. Grainwood reaches its highest level of similarity with real wood grains combined with the New Wood collection. Moreover, other already existing collections of laminates have been enriched with new décor, the Decori Minimi and the Digital Print: the latter is considered the next generation in the surface decoration, because it has released laminate production from the bind of large quantity standard production; quantities as low as a single panel are now possible. Walkprint, the laminate with a very tough surface, particularly suitable for raised access flooring systems, the collection Diafos, the first range of translucent laminate with three-dimensional patterns and I Finti, faithful reproduction of marble, granite, onyx and crushed stone in laminate surfaces, are now available in a wider range of colours. Furthermore the self-supporting, weather-resistant panels of laminates of the Meg range, ideal for building walls and urban furniture, have widened their already vast range of décor: warm colours similar to Wood, icy ones that imitate the Concrete stone, and finally the Metal décor. A brand new collection is Kaleidos: mirror-effect metallic finishes whose main feature is to create an amazing 3D visual effect. This collection is available in four different finishes: Shards, Crystal, Lens and Sparkles. By their names these finishes evoke small fragments that light up the surface of the laminate.

**"UNLIMITED SELECTION"
THE NEWS OF THE 2008/2010
COLLECTION**

New collections and finishes
in the multicoloured world
of laminates

ABET LAMINATI è lieta di presentarvi il nuovo sito con una veste rinnovata, sia nel layout che nella funzionalità. Si tratta di un sito web dalla grafica semplice e pulita che rispecchia tutti i canoni aziendali di ABET LAMINATI e allo stesso tempo è funzionale e interattivo per poter incontrare le esigenze di ogni utente: cliente, progettista, agente o rivenditore. La particolarità è nei suoi contenuti: oltre ad essere uno strumento informativo sulle attività, le politiche e il profilo aziendale, è un vero e proprio archivio. Un catalogo virtuale in cui è possibile visionare tutti i prodotti offerti dalla gamma. Di particolare interesse è la parte dedicata ai PRODOTTI, nella quale potrete trovare una gallery completa di tutte le collezioni, ognuna delle quali contiene centinaia di prodotti. Ogni elemento è indagato in tutte le sue parti, è quindi possibile apprendere direttamente on line tutte le caratteristiche di pratica utilità. Oltre alle componenti costitutive del materiale vengono elencate le particolarità estetiche e funzionali, il

tipo di lavorazione possibile e le effettive possibilità di applicazione e realizzazione, ovvero dove e come possa essere utilizzato quel specifico prodotto (lavelli, docce, ecc.). Sottoposto a test di resistenza e impiego, ogni prodotto ha una scheda (questa volta sintetizzata in documenti pdf) in cui è possibile apprendere le qualità più intrinseche quali ad esempio la densità, la resistenza al test vapore a secco e via dicendo. Se il prodotto risulta appropriato e interessante per l'utente si ha la possibilità di richiederne un campione e di creare un proprio archivio personale: per fare questo è necessario iscriversi al database ABET LAMINATI, cliccando l'apposito pulsante MY ABET. Dalla HOME PAGE, è possibile avere informazioni relative alla locazione delle singole sedi, entrare nella sezione PRIVACY, CONTATTI e le NEWS. Una particolare attenzione è dedicata all'AMBIENTE, componente imprescindibile per la qualità della vita delle generazioni sia presenti che future.

The new ABET LAMINATI website is online: its layout is simple, clear, functional and interactive in order to meet its users' requirements. Besides giving information about the company (activities, policy, company profile), the website is a real archive: a virtual catalogue where it is possible to examine the whole range of products and their specifications. The PRODUCTS section is the most interesting: it contains the complete guide of all the collections, providing useful information about the aesthetic and functional characteristics and the possibilities of application of the products. You can find a detailed technical description of each product in a pdf document. If the customer is interested in the product, he can ask for a sample and he can build up a personal archive: it is necessary to register in ABET LAMINATI database, clicking on MY ABET. From the HOME PAGE it is possible to access the sections PRIVACY, CONTACTS and NEWS. The NATURAL HABITAT section is peculiar: as a matter of fact the environmental policy is considered essential for the quality of life of present and future generations.

IL NUOVO SITO ABET LAMINATI - THE NEW WEBSITE

Uno strumento più funzionale ed interattivo per incontrare le esigenze di ogni utente
A more functional and interactive work tool able to meet the users' requirements

